

PROJEKT DOMU

## HAGA III

LMB47b

99,17m<sup>2</sup>

PROMOCJA NA MAŁE PROJEKTY DOMÓW DO 100 M<sup>2</sup>  
- 400 zł



Autorzy projektu: dr inż. arch. Ludwika Juchniewicz-Lipińska, dr inż. arch. Miłosz Lipiński

cena projektu

**4 090 zł** z VAT 4490 zł

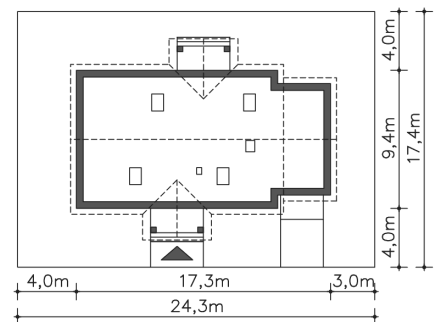
Powierzchnia użytkowa	99,17m <sup>2</sup>
Garaż	17,29m <sup>2</sup>
Pow. zabudowy	150,58m <sup>2</sup>
Wys. kalenicy	6,95m
Kąt nachylenia dachu	35
Powierzchnia dachu	214,70m <sup>2</sup>
Min. szerokość działki	24,30m

### ZAPOTRZEBOWANIE ENERGETYCZNE

EU<sub>co</sub> = 39.58 kWh/(m<sup>2</sup>rok)

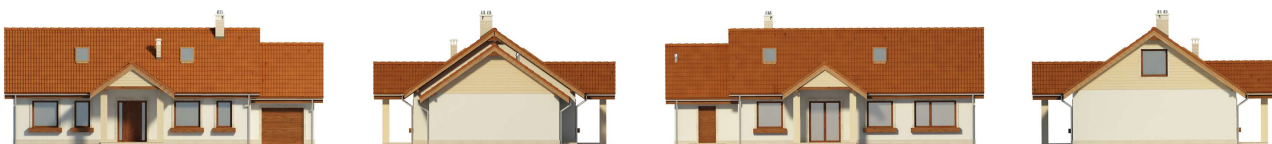
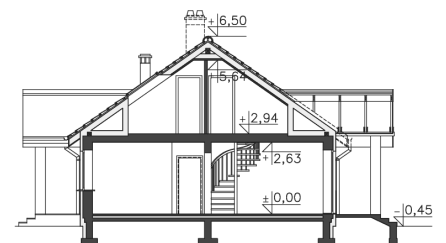
EP = 69.9 kWh/(m<sup>2</sup>rok)

Projekt zgodny z WT2021

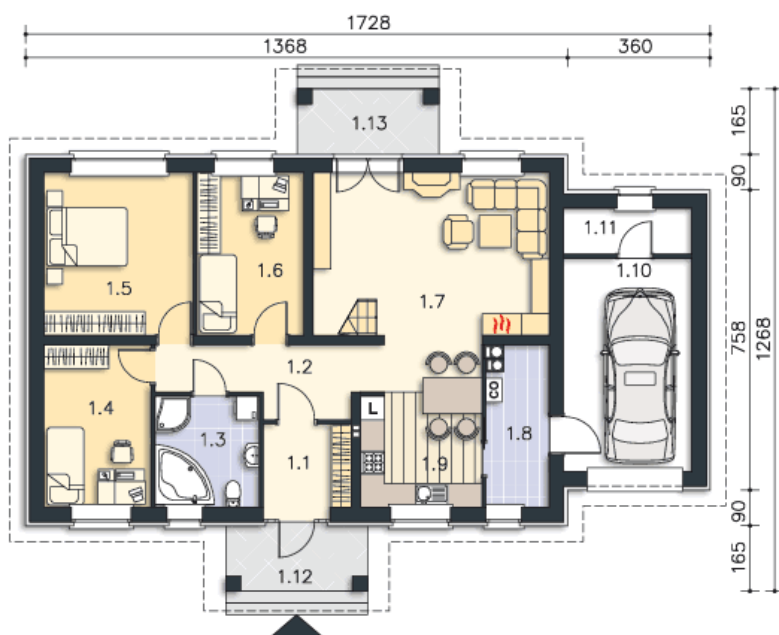


### OPIS PROJEKTU

Nowa wersja projektu Haga z garażem. Akcentami elewacji są dwuspadowe zadaszenia wsparte na masywnych prostokątnych słupach. Taras wejściowy i spory wiatrołap z miejscem na pojemne szafy prowadzą do wnętrza domu. Trzy sypialnie i wygodna łazienka po lewej stronie wejścia to strefa nocna. Pokój dzienny łączy się z dużą kuchnią w jedną przestrzeń. Jest tu miejsce na kąt wypoczynkowy przy kominku, stół jadalny, kręcone schody na ewentualne poddasze. Z kuchnią sąsiaduje również praktyczne pomieszczenie gospodarcze z wyjściem do ogrodu. Dom dostępny jest w wersji bez garażu LMB47 i z garażem po lewej stronie LMB47a.



PARTER



120.14M<sup>2</sup>

1.1 Wiatrołap	4.62m <sup>2</sup>
1.2 Komunikacja	9.34m <sup>2</sup>
1.3 Łazienka	7.38m <sup>2</sup>
1.4 Pokój	10.96m <sup>2</sup>
1.5 Pokój	15.28m <sup>2</sup>
1.6 Pokój	10.96m <sup>2</sup>
1.7 Pokój dzienny	23.76m <sup>2</sup>
1.8 C.o.	6.15m <sup>2</sup>
1.9 Kuchnia	10.72m <sup>2</sup>
1.10 Garaż	17.29m <sup>2</sup>
1.11 Pom.pomocnicze	3.68m <sup>2</sup>
1.12 Podest	6.27m <sup>2</sup>
1.13 Taras	6.27m <sup>2</sup>

STRYCH (PRZYKŁADOWA ARANŻACJA)



44.9M<sup>2</sup>

2.1 Hall	10.53m <sup>2</sup>
2.2 Strych	15.59m <sup>2</sup>
2.3 Strych	2.27m <sup>2</sup>
2.4 Strych	7.39m <sup>2</sup>
2.5 Strych	6.46m <sup>2</sup>
2.6 Schody	2.66m <sup>2</sup>