

PROJEKT DOMU

## GLASGOW

LMP18

# 88,44m<sup>2</sup>



Autorzy projektu: dr inż. arch. Ludwika Juchniewicz-Lipińska, dr inż. arch. Miłosz Lipiński

### OPIS PROJEKTU

Jest to niewielki piętrowy domek o prostej konstrukcji, tani w budowie. Na parterze znajduje się wiatrołap, wc, pokój dzienny, kuchnia. Na poddaszu są 3 sypialnie i łazienka. Do domu dostawiona jest wiatra garażowa. Wiatę można we własnym zakresie obudować i uzyskać garaż z zapleczem gospodarczym. Dach został skonstruowany z prostych wiązarów drewnianych, które można wykonać na miejscu budowy. Dom nie posiada masywnego stropodachu co ułatwia i przyspiesza wykonanie. Architektura jest prosta ale nie pozbawiona uroku. Dom dobrze prezentuje się w realizacjach. Jest to bardzo rozsądna oferta dla tych, którzy wolą własny domek z ogródkiem od mieszkania w bloku.

cena projektu

**3 290 zł** z VAT

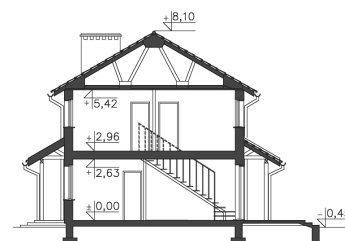
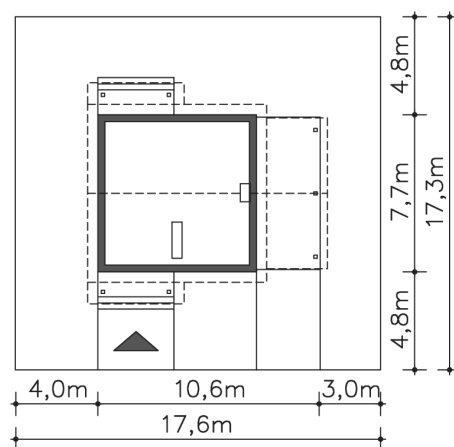
|                        |                      |
|------------------------|----------------------|
| Powierzchnia użytkowa  | 88,44m <sup>2</sup>  |
| Pow. zabudowy          | 58,75m <sup>2</sup>  |
| Wys. kalenicy          | 8,55m                |
| Kąt nachylenia dachu   | 30                   |
| Powierzchnia dachu     | 136,20m <sup>2</sup> |
| Min. szerokość działki | 17,60m               |

### ZAPOTRZEBOWANIE ENERGETYCZNE

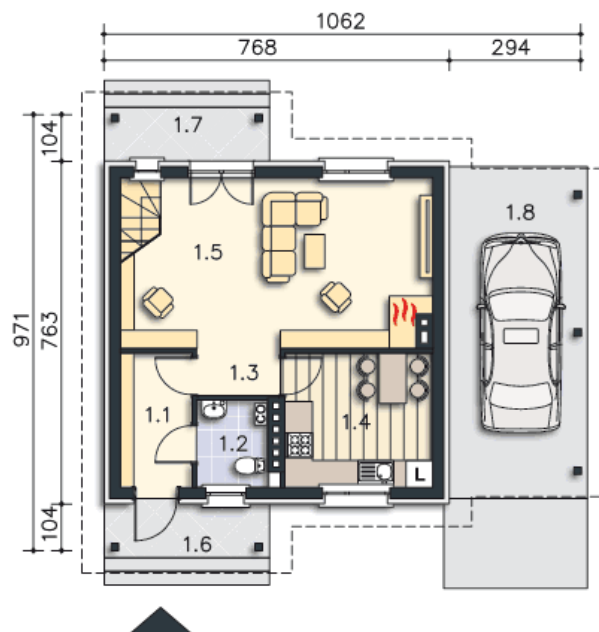
EU<sub>co</sub> = 48.37 kWh/(m<sup>2</sup>rok)

EP = 89.55 kWh/(m<sup>2</sup>rok)

Projekt zgodny z WT2021



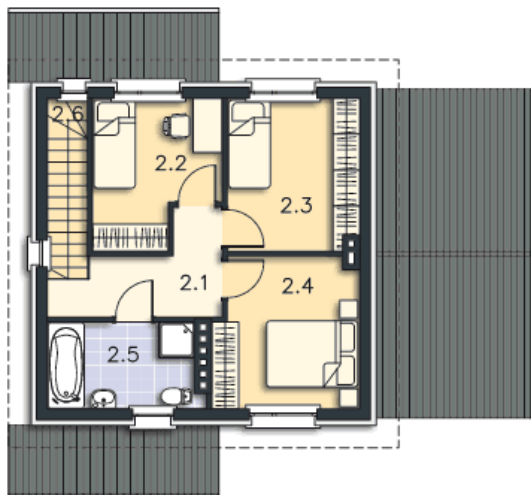
PARTER



43.55M<sup>2</sup>

|                     |                     |
|---------------------|---------------------|
| 1.1 Wiatrołap       | 4.75m <sup>2</sup>  |
| 1.2 Łazienka, c.o.  | 3.05m <sup>2</sup>  |
| 1.3 Komunikacja     | 1.95m <sup>2</sup>  |
| 1.4 Kuchnia         | 9.82m <sup>2</sup>  |
| 1.5 Pokój dzienny   | 23.98m <sup>2</sup> |
| 1.6 Podest          | 4.42m <sup>2</sup>  |
| 1.7 Podest          | 4.42m <sup>2</sup>  |
| 1.8 Wiatra garażowa | 22.76m <sup>2</sup> |

PIĘTRO



44.89M<sup>2</sup>

|                 |                     |
|-----------------|---------------------|
| 2.1 Komunikacja | 6.05m <sup>2</sup>  |
| 2.2 Pokój       | 8.52m <sup>2</sup>  |
| 2.3 Pokój       | 9.92m <sup>2</sup>  |
| 2.4 Pokój       | 10.53m <sup>2</sup> |
| 2.5 Łazienka    | 6.3m <sup>2</sup>   |
| 2.6 Schody      | 3.57m <sup>2</sup>  |