

PROJEKT DOMU

GENEWA

DCP354

149,80m²



Autorzy projektu: dr inż. arch. Ludwika Juchniewicz-Lipińska, dr inż. arch. Miłosz Lipiński

cena projektu

5 470 zł z VAT

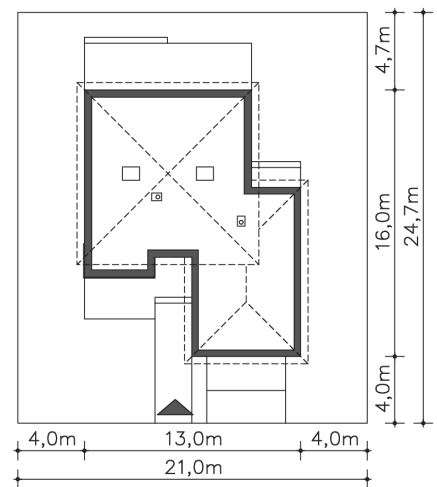
Powierzchnia użytkowa	149,80m ²
Garaż	32,10m ²
Kotłownia	8,64m ²
Pow. zabudowy	157,78m ²
Wys. kalenicy	9,23m
Kąt nachylenia dachu	30
Powierzchnia dachu	210,50m ²
Min. szerokość działki	21,00m

ZAPOTRZEBOWANIE ENERGETYCZNE

EU_{co} = 15.42 kWh/(m²rok)

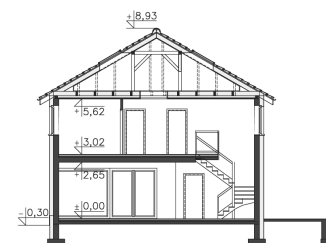
EP = 66.68 kWh/(m²rok)

Projekt zgodny z WT2021



OPIS PROJEKTU

Wygodny dom energooszczędny, z kopertowym dachem, zaprojektowany w stylistyce podmiejskiej willi, z dwustanowiskowym garażem wpisany w bryłę budynku. Na parterze znajduje się duża, komfortowa kuchnia z miejscem na rodzinny stół oraz przytulny salon z kominkiem. Jest tu także dodatkowy pokój – gabinet lub sypialnia dla gości oraz łaźienka i pomieszczenie gospodarcze. Druga kondygnacja to wyraźnie wydzielona strefa prywatna, w której znajdują się trzy sypialnie, wygodna łaźienka oraz pralnia. Dom jest dobrą propozycją dla dużej rodziny szukającej komfortowego, energooszczędnego lokum.



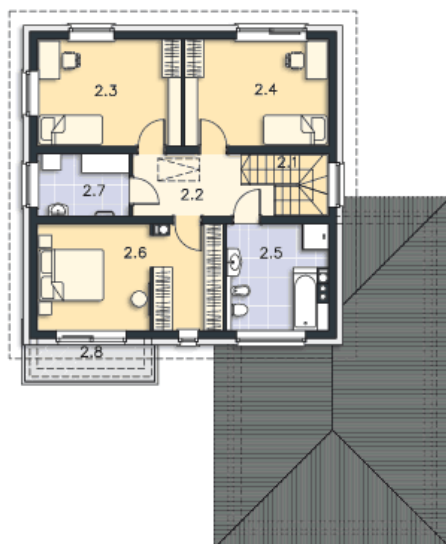
PARTER



118.67M²

1.1 Wiatrołap	4.83m ²
1.2 Komunikacja	5.41m ²
1.3 Kuchnia, jadalnia	15.16m ²
1.4 Pokój dzienny	30.25m ²
1.5 Pokój	11.96m ²
1.6 Łazienka	3.51m ²
1.7 Spiżarnia	1.62m ²
1.8 Pom.pomocnicze	5.19m ²
1.9 Kotłownia	8.64m ²
1.10 Garaż	32.1m ²
1.11 Taras	17.89m ²
1.12 Taras	28.11m ²
1.13 Podest	3.54m ²

PIĘTRO



77.06M²

2.1 Schody	4.3m ²
2.2 Komunikacja	7.62m ²
2.3 Pokój	15.1m ²
2.4 Pokój	15.1m ²
2.5 Łazienka	10.28m ²
2.6 Pokój	19.05m ²
2.7 Pralnia	5.61m ²
2.8 Balkon	4.44m ²