

PROJEKT DOMU

GARDA

DCP310

156,53m²



cena projektu

5 870 zł z VAT

Powierzchnia użytkowa	156,53m ²
Garaż	22,49m ²
Pow. zabudowy	150,96m ²
Wys. kalenicy	8,48m
Kąt nachylenia dachu	40
Min. szerokość działki	21,10m

ZAPOTRZEBOWANIE ENERGETYCZNE

EU_{co} = 24.57 kWh/(m²rok)

EP = 69.9 kWh/(m²rok)

Projekt zgodny z WT2021

ENERGOOSZCZĘDNY DOM DOSTĘPNY

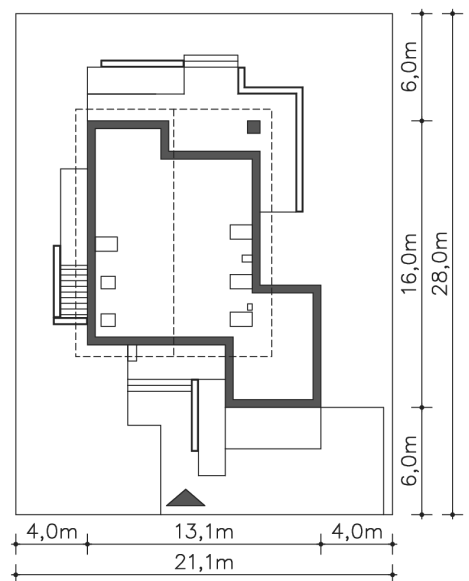
KONKURS ENERGOOSZCZĘDNY DOM DOSTĘPNY

WYRÓŻNIENIE HONOROWE

za projekt
Energooszczędnego Domu Dostępnego 2013
dla
LIPIŃSCY DOMY Biuro Projektowe
Agata Dominiak
Ludwika Juchniewicz-Lipińska
Miłosz Lipiński

Skład Sędziów konkursowego:
Jędrzej Szczępek-Dobrowolski, architekt, Sędzia Przewodniczący
Rafał Jankowski, architekt, Sędzia Wiceprezesa
Henryk Łaguna, architekt, Sędzia
Szymon Piński, specjalista do spraw technicznych energooszczędnego i zielonego, Sędzia
Dariusz Kuci, specjalista do spraw zawodowego prawa, Sędzia
Anna Kamińska, redaktor naczelna Grupy Tytylak-Murator, Sędzia
Anna Witkowska, redaktor naczelna miesięcznika „Murator”, Sędzia

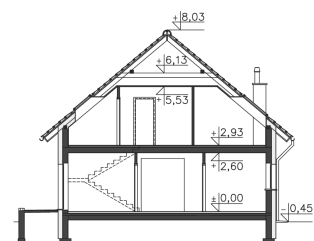
Konkurs miesięcznika „Murator” 2013



Autorzy projektu: dr inż. arch. Ludwika Juchniewicz-Lipińska, mgr inż. arch. Agata Dominiak

OPIS PROJEKTU

Ten prosty, ale harmonijny dom został zaprojektowany pod kątem trzech zasad: maksymalnie funkcjonalnego układu, przyjaznego mieszkańcom, możliwie niskiemu zapotrzebowaniu na energię i minimalnym koszcie realizacji. Wygodę mieszkańcom zapewniają m.in. przestronne pomieszczenia zaprojektowane tak, aby każde z nich było możliwie najlepiej oświetlone światłem dziennym w porach, kiedy najbardziej się go potrzebuje. I tak m.in. kuchnia i garderoby są zaprojektowane od wschodu, a salon i sypialnie dzieci od południa. W domu mamy także wygodne schody ze spocznikiem, pralnię w pobliżu sypialni i poszerzony garaż połączony z domem. Prostą bryłę (tanią i szybką w realizacji) urozmaica podcień tarasu, który zabezpiecza przed deszczem i nadmiernym słońcem latem. Niskie koszty realizacji są możliwe także dzięki prostej konstrukcji, zbliżonym pionach kanalizacyjnych, standardowym wymiarom okien, itp. Bardzo dobry wynik zapotrzebowania na energię został uzyskany dzięki zastosowaniu tylko niezbędnych elementów, takich jak odpowiedniej izolacji wszystkich przegród zewnętrznych, rekuperacji i eliminacji mostków termicznych.





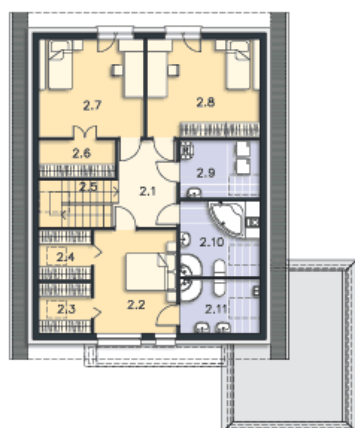
PARTER



106.46M²

1.1 Wiatrołap	5.38m ²
1.2 Komunikacja	5.26m ²
1.3 Pokój	11.58m ²
1.4 Schowek	1.01m ²
1.5 Kuchnia, jadalnia	19.43m ²
1.6 Pokój dzienny	30.09m ²
1.7 Łazienka	6.34m ²
1.8 C.o.	4.88m ²
1.9 Garaż	22.49m ²
1.10 Podest	10.01m ²
1.11 Taras	40.83m ²
1.12 Podest	4.37m ²

PODDASZE



72.56M²

2.1 Komunikacja	8.3m ²
2.2 Pokój	13.49m ²
2.3 Garderoba	1.98m ²
2.4 Garderoba	1.99m ²
2.5 Schody	5.6m ²
2.6 Garderoba	2.67m ²
2.7 Pokój	11.35m ²
2.8 Pokój	12.52m ²
2.9 Pralnia	4.42m ²
2.10 Łazienka	5.75m ²
2.11 Łazienka	4.49m ²