

PROJEKT DOMU

## FARGO II

LMBL04a

118,97m<sup>2</sup>



Autorzy projektu: dr inż. arch. Ludwika Juchniewicz-Lipińska, dr inż. arch. Miłosz Lipiński

cena projektu

**7 290 zł** z VAT

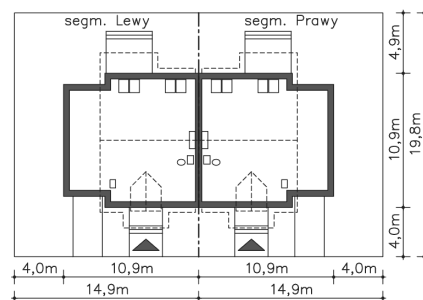
Powierzchnia użytkowa	118,97m <sup>2</sup>
Garaż	16,47m <sup>2</sup>
Kotłownia	7,15m <sup>2</sup>
Pow. zabudowy	113,58m <sup>2</sup>
Wys. kalenicy	9,13m
Kąt nachylenia dachu	40
Powierzchnia dachu	136,21m <sup>2</sup>
Wys. ścianki kolankowej	0,96m
Min. szerokość działki	14,90m

### ZAPOTRZEBOWANIE ENERGETYCZNE

EU<sub>co</sub> = 48.77 kWh/(m<sup>2</sup>rok)

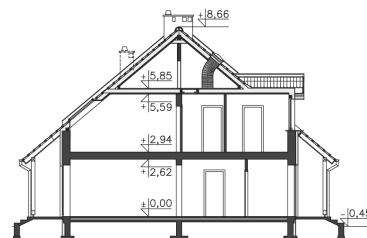
EP = 69.9 kWh/(m<sup>2</sup>rok)

Projekt zgodny z WT2021

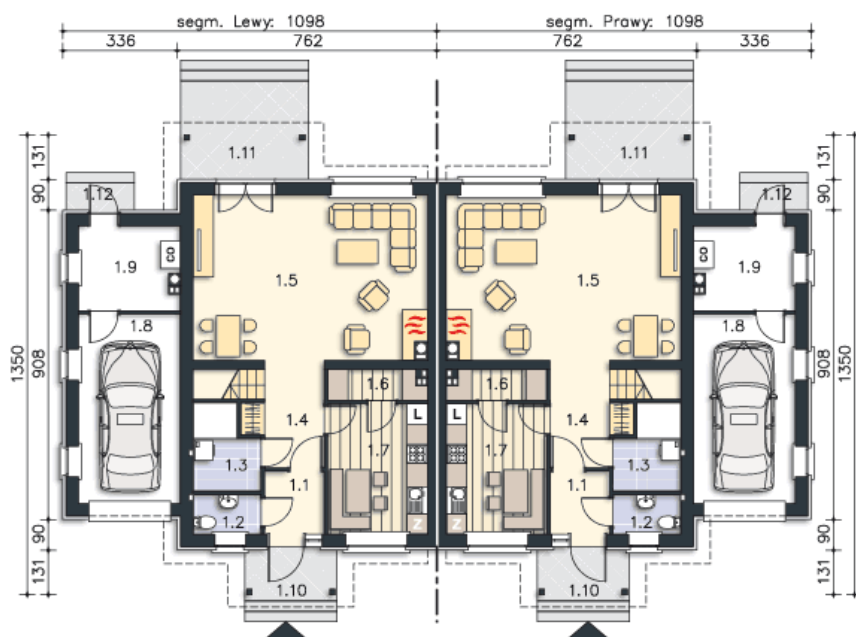


### OPIS PROJEKTU

Typowy dom bliźniaczy funkcjonalnie zaplanowany dla czteroosobowej rodziny. Dom ten charakteryzuje się prostą architekturą i nieskomplikowanymi rozwiązaniami konstrukcyjnymi, co znacznie obniża koszty realizacji. Na parterze znajduje się duży salon, kuchnia z kątem do jedzenia i praktyczną spiżarką, pomieszczenie gospodarcze, w którym został umieszczony dwufunkcyjny kocioł gazowy oraz toaleta dostępna z wiatrołapu. Na poddaszu są trzy pokoje w tym jeden z garderobą, oraz łazienka. Dodatkowo nad garażem znajduje się taras dostępny z poddasza. Istnieją wersje projektu bez garażu i w zabudowie szeregowej. Dostępna także opcja projektu, w której kocioł gazowy jest w pomieszczeniu 1.3.



**PARTER**



**88.11M<sup>2</sup>**

1.1 Wiatrołap	3.21m <sup>2</sup>
1.2 Wc	2.29m <sup>2</sup>
1.3 Pom.gosp.	4.42m <sup>2</sup>
1.4 Komunikacja	8m <sup>2</sup>
1.5 Pokój dzienny	32.91m <sup>2</sup>
1.6 Spiżarnia	2.47m <sup>2</sup>
1.7 Kuchnia	11.19m <sup>2</sup>
1.8 Garaż	16.47m <sup>2</sup>
1.9 Kottownia	7.15m <sup>2</sup>
1.10 Podest	4.31m <sup>2</sup>
1.11 Taras	5.98m <sup>2</sup>
1.12 Podest	1.8m <sup>2</sup>

**PODDASZE**



**54.48M<sup>2</sup>**

2.1 Komunikacja	5.03m <sup>2</sup>
2.2 Pokój	13.49m <sup>2</sup>
2.3 Pokój	13.49m <sup>2</sup>
2.4 Łazienka	5.2m <sup>2</sup>
2.5 Pokój	10.64m <sup>2</sup>
2.6 Garderoba	2.62m <sup>2</sup>
2.7 Schody	4.01m <sup>2</sup>
2.8 Taras	26.15m <sup>2</sup>