

PROJEKT DOMU

DUBLIN

DCP350

142,47m²



Autorzy projektu: dr inż. arch. Ludwika Juchniewicz-Lipińska, dr inż. arch. Miłosz Lipiński

cena projektu

5 270 zł z VAT

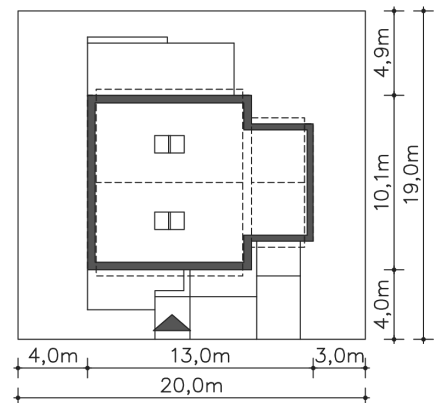
Powierzchnia użytkowa	142,47m ²
Garaż	19,51m ²
Pow. zabudowy	119,00m ²
Wys. kalenicy	9,21m
Kąt nachylenia dachu	30
Powierzchnia dachu	131,00m ²
Min. szerokość działki	20,00m

ZAPOTRZEBOWANIE ENERGETYCZNE

EU_{co} = 20.72 kWh/(m²rok)

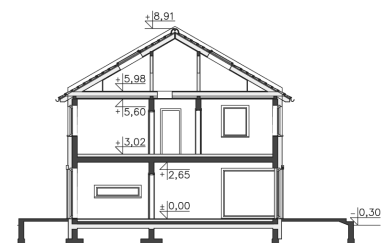
EP = 66.91 kWh/(m²rok)

Projekt zgodny z WT2021



OPIS PROJEKTU

Projekt domu Dublin to nowoczesny budynek z pełnym pięciem i skośnym dachem dwuspadowym - funkcjonalny, wygodny dom dwukondygnacyjny, o zwartej bryle, z wyraźnym podziałem na część dzienną i nocną. Na parterze zaplanowano zamkniętą, dużą kuchnię, obszerny salon doświetlony dużym, narożnym oknem, gabinet, pomieszczenie gospodarcze i łazienkę. Piętro przeznaczono na trzy ustawne sypialnie, wygodną łazienkę oraz pomieszczenie gospodarcze, mogące służyć jako pralnia. Ozdobą domu jest taras od strony ogrodowej, który dzięki przeszkleeniu staje się przedłużeniem salonu. Przy budynku przewidziano garaż na jedno auto. Jasna elewacja została urozmaicona drewnianymi akcentami, co nadaje budynku nowoczesnego rysu. Projekt przewiduje energooszczędne rozwiązania, dzięki czemu pozwala na oszczędności w ogrzewaniu oraz zdrowy klimat wewnątrz bez przeciągów poprzez zastosowanie rekuperacji. Duże okna, przez które wpada naturalne światło, podkreślają nowoczesny charakter projektu i nastawienie projektantów na zapewnienie jak największego komfortu mieszkańcom. Poprzednia nazwa projektu: Dbały - EC348.





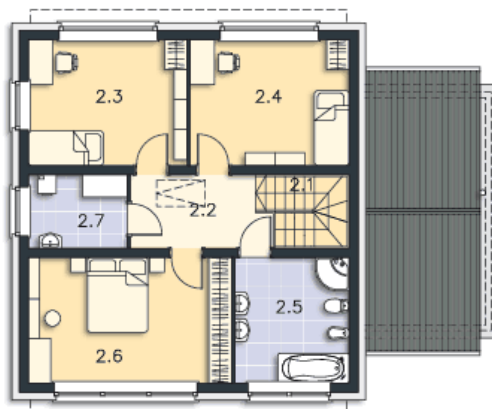
PARTER



89.24M²

1.1 Wiatrołap	5.74m ²
1.2 Hall	4.41m ²
1.3 Kuchnia	10.15m ²
1.4 Pokój dzienny	28.7m ²
1.5 Pokój	10.89m ²
1.6 Łazienka	4.19m ²
1.7 Pom.gosp.	5.65m ²
1.8 Garaż	19.51m ²
1.9 Taras	12.27m ²
1.10 Taras	25.32m ²

PIĘTRO



72.74M²

2.1 Schody	4.31m ²
2.2 Komunikacja	6.96m ²
2.3 Pokój	14.09m ²
2.4 Pokój	14.09m ²
2.5 Łazienka	10.15m ²
2.6 Pokój	18.04m ²
2.7 Pom.gosp.	5.1m ²