

PROJEKT DOMU

**DIJON**

DCP234

**129,36m<sup>2</sup>**



Autorzy projektu: dr inż. arch. Ludwika Juchniewicz-Lipińska, dr inż. arch. Miłosz Lipiński

cena projektu

**3 970 zł** z VAT

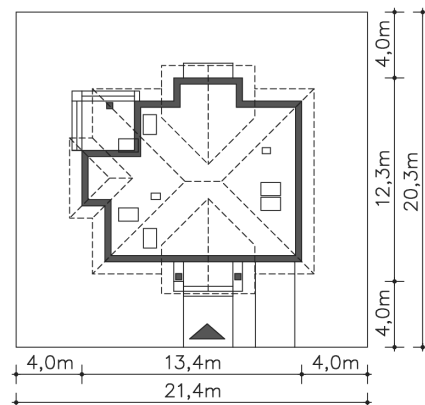
Powierzchnia użytkowa	129,36m <sup>2</sup>
Garaż	19,30m <sup>2</sup>
Kotłownia	9,52m <sup>2</sup>
Pow. zabudowy	133,02m <sup>2</sup>
Wys. kalenicy	8,41m
Kąt nachylenia dachu	40
Powierzchnia dachu	233,90m <sup>2</sup>
Wys. ścianki kolankowej	0,53m
Min. szerokość działki	21,40m

#### ZAPOTRZEBOWANIE ENERGETYCZNE

EU<sub>co</sub> = 21.78 kWh/(m<sup>2</sup>rok)

EP = 61.16 kWh/(m<sup>2</sup>rok)

Projekt zgodny z WT2021

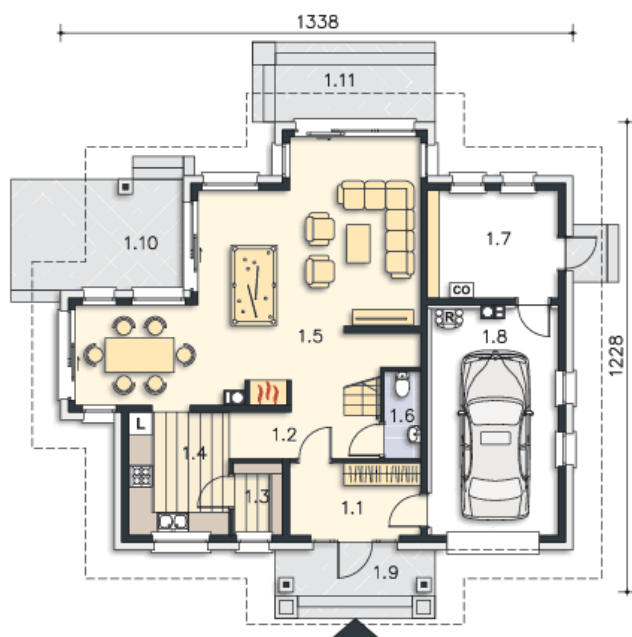


#### OPIS PROJEKTU

Piękny energooszczędny dom z użytkowym poddaszem, o ciekawej bryle, z dachem wielospadowym. Doskonale doświetloną dużymi oknami strefę dzienną na parterze dominuje piękny salon z kominkiem i częścią wypoczynkowo-rekreacyjną. Z salonem graniczy otwarta kuchnia, obok której znajduje się spiżarnia. Z garażu można przejść bezpośrednio do domu i do kotłowni z wyjściem na zewnątrz budynku. Na poddaszu, w strefie prywatnej zlokalizowano aż cztery sypialnie. Trzy mniejsze mogą służyć jako pokoje dziecięce, natomiast większa – z osobną garderobą i niezależnym wejściem do dużej łazienki – będzie doskonałym azylem dla rodziców.



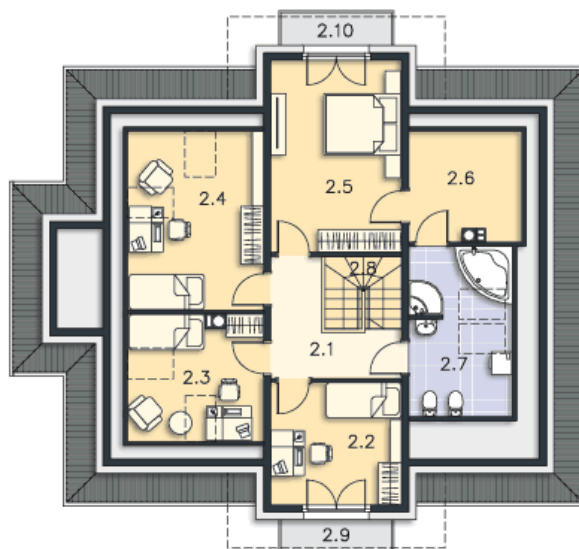
PARTER



96.29M<sup>2</sup>

1.1 Wiatrołap	6.42m <sup>2</sup>
1.2 Komunikacja	5.01m <sup>2</sup>
1.3 Spiżarnia	2.43m <sup>2</sup>
1.4 Kuchnia	8.45m <sup>2</sup>
1.5 Salon, jadalnia	43.01m <sup>2</sup>
1.6 Wc	2.15m <sup>2</sup>
1.7 Kotłownia	9.52m <sup>2</sup>
1.8 Garaż	19.3m <sup>2</sup>
1.9 Podest	5.16m <sup>2</sup>
1.10 Taras	12.9m <sup>2</sup>
1.11 Taras	6.26m <sup>2</sup>

PODDASZE



61.89M<sup>2</sup>

2.1 Komunikacja	6.78m <sup>2</sup>
2.2 Pokój	9.9m <sup>2</sup>
2.3 Pokój	5.45m <sup>2</sup>
2.4 Pokój	8.98m <sup>2</sup>
2.5 Pokój	16.05m <sup>2</sup>
2.6 Pom.gosp.	3.43m <sup>2</sup>
2.7 Łazienka	7.53m <sup>2</sup>
2.8 Schody	3.77m <sup>2</sup>
2.9 Balkon	2.8m <sup>2</sup>
2.10 Balkon	2.8m <sup>2</sup>