

PROJEKT DOMU

## DIJON II

DCP234a

# 170,36m<sup>2</sup>



Autorzy projektu: dr inż. arch. Ludwika Juchniewicz-Lipińska, dr inż. arch. Miłosz Lipiński

cena projektu

**5 970 zł** z VAT

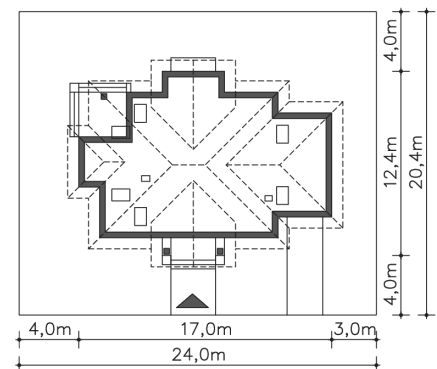
Powierzchnia użytkowa	170,36m <sup>2</sup>
Garaż	20,46m <sup>2</sup>
Pow. zabudowy	157,90m <sup>2</sup>
Wys. kalenicy	8,41m
Kąt nachylenia dachu	40
Powierzchnia dachu	274,78m <sup>2</sup>
Wys. ścianki kolankowej	0,53m
Min. szerokość działki	25,00m

### ZAPOTRZEBOWANIE ENERGETYCZNE

EU<sub>co</sub> = 21.5 kWh/(m<sup>2</sup>rok)

EP = 52.36 kWh/(m<sup>2</sup>rok)

Projekt zgodny z WT2021

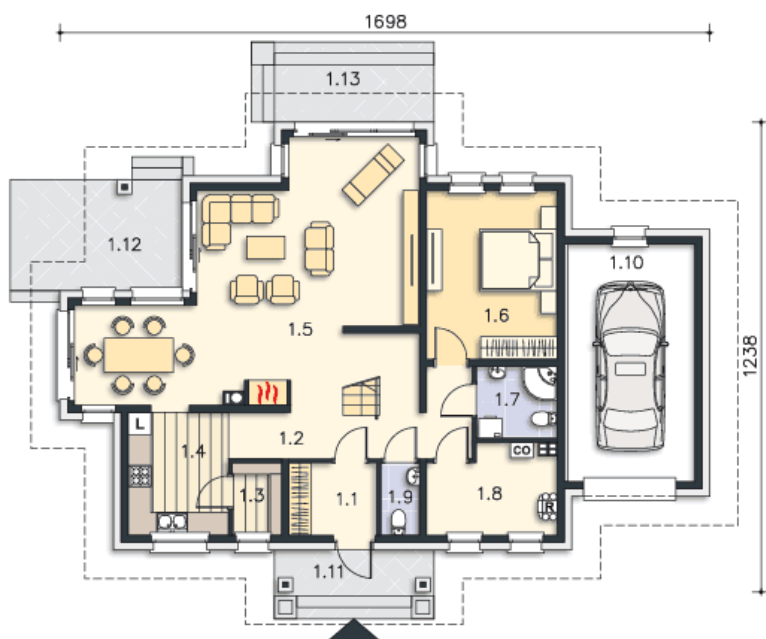


### OPIS PROJEKTU

Energooszczędny i elegancki dom o wyważonej architekturze. Znakomicie będzie się prezentował na dużej działce. Na dole jest usytuowany duży, efektownie przeszklony salon z jadalnią, a także kuchnia ze spiżarnią, wc, łazienka, obszerne pomieszczenie gospodarcze oraz dodatkowy pokój – sypialnia dla gości bądź gabinet. Na poddaszu znajdują się cztery pokoje, z których trzy można przeznaczyć we władanie dzieciom, a jeden – z garderobą – jako sypialnię dla rodziców. Duża, wygodna łazienka sąsiaduje z pomieszczeniem, które można zaaranżować jako suszarnię lub dodatkowe miejsce rekreacyjne np. siłownię.



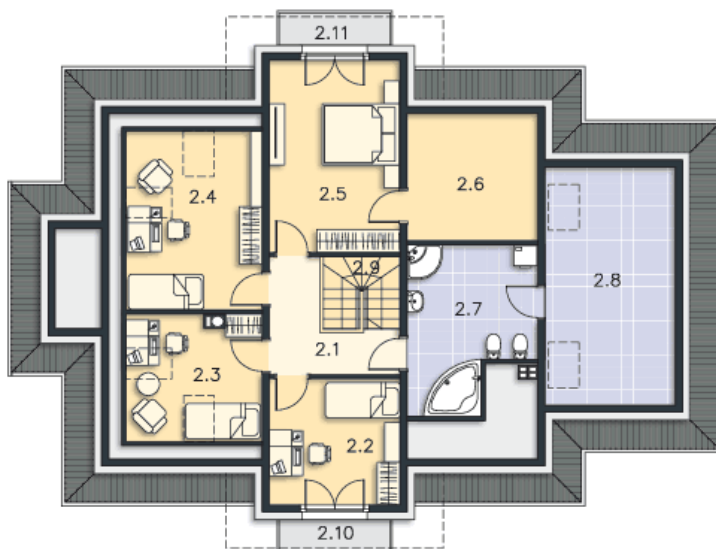
PARTER



116.61M<sup>2</sup>

1.1 Wiatrołap	4.32m <sup>2</sup>
1.2 Komunikacja	11.16m <sup>2</sup>
1.3 Spiżarnia	2.43m <sup>2</sup>
1.4 Kuchnia	8.53m <sup>2</sup>
1.5 Salon, jadalnia	41.54m <sup>2</sup>
1.6 Pokój	14.96m <sup>2</sup>
1.7 Łazienka	3.95m <sup>2</sup>
1.8 Pom.gosp.	7.36m <sup>2</sup>
1.9 Wc	1.9m <sup>2</sup>
1.10 Garaż	20.46m <sup>2</sup>
1.11 Podest	5.16m <sup>2</sup>
1.12 Taras	9.41m <sup>2</sup>
1.13 Podest	6.27m <sup>2</sup>

PODDASZE



74.21M<sup>2</sup>

2.1 Komunikacja	6.44m <sup>2</sup>
2.2 Pokój	10.71m <sup>2</sup>
2.3 Pokój	5.98m <sup>2</sup>
2.4 Pokój	9.66m <sup>2</sup>
2.5 Pokój	16.57m <sup>2</sup>
2.6 Garderoba	4.35m <sup>2</sup>
2.7 Łazienka	11.46m <sup>2</sup>
2.8 Pom.gosp.	5.26m <sup>2</sup>
2.9 Schody	3.78m <sup>2</sup>
2.10 Balkon	2.8m <sup>2</sup>
2.11 Balkon	2.8m <sup>2</sup>