

PROJEKT DOMU

CAPRI

LMB72

110,85m²

Autorzy projektu: dr inż. arch. Ludwika Juchniewicz-Lipińska, dr inż. arch. Miłosz Lipiński

OPIS PROJEKTU

Ładny dom parterowy o urozmaiconej dwoma wykuszami bryle i ciekawie zaprojektowanym wejściu. Duży salon i kuchnia, która, w zależności od potrzeb może zostać otwarta lub zamknięta, tworzą przestronną część wspólną. Jedna z dwóch sypialni ma wykusz, gdzie można urządzić niewielki kącik wypoczynkowy. W domu zaplanowano także gabinet, doskonałe miejsce do pracy w domu, wygodną łazienkę, wc, spiżarnię oraz pomieszczenie gospodarcze. Duży taras zewnętrzny doskonale sprawdzi się jako miejsce do wspólnego biesiadowania.

cena projektu

4 290 zł z VAT

Powierzchnia użytkowa 110,85m²Pow. zabudowy 140,73m²

Wys. kalenicy 6,47m

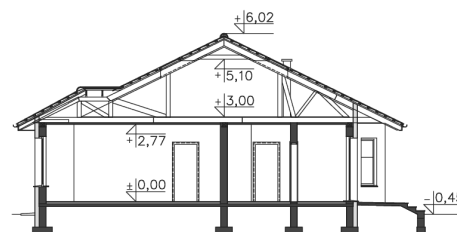
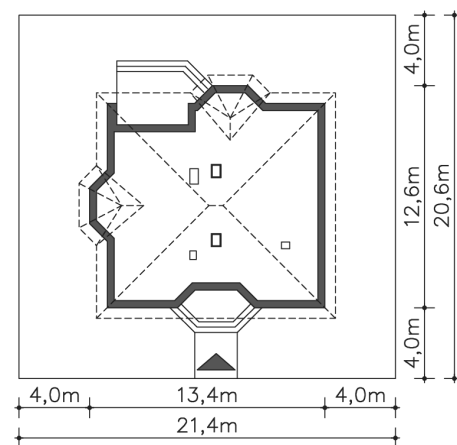
Kąt nachylenia dachu 26

Min. szerokość działki 21,40m

ZAPOTRZEBOWANIE ENERGETYCZNE

EU_{co} = 55.19 kWh/(m²rok)EP = 67.14 kWh/(m²rok)

Projekt zgodny z WT2021



PARTER



110.85M²

1.1 Wiatrołap	4.16m ²
1.2 Komunikacja	9.25m ²
1.3 Garderoba	2.2m ²
1.4 Kuchnia	12.04m ²
1.5 Pokój dzienny	30.92m ²
1.6 Pokój	15.76m ²
1.7 Pokój	12.34m ²
1.8 Łazienka	6.78m ²
1.9 Wc	1.3m ²
1.10 Pokój	11.47m ²
1.11 Pom.gosp.	4.63m ²
1.12 Podest	5.44m ²
1.13 Taras	12.89m ²