

PROJEKT DOMU

## CALGARY II

LMP161a

143,53m<sup>2</sup>



Autorzy projektu: dr inż. arch. Ludwika Juchniewicz-Lipińska, dr inż. arch. Miłosz Lipiński

cena projektu

**3 990 zł** z VAT

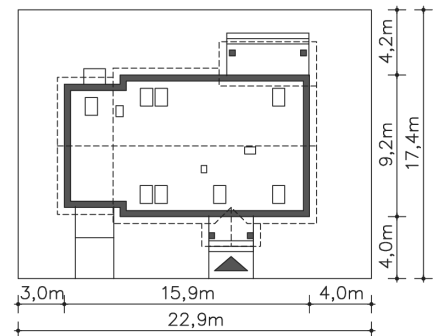
|                         |                      |
|-------------------------|----------------------|
| Powierzchnia użytkowa   | 143,53m <sup>2</sup> |
| Garaż                   | 17,70m <sup>2</sup>  |
| Kotłownia               | 5,19m <sup>2</sup>   |
| Pow. zabudowy           | 140,96m <sup>2</sup> |
| Wys. kalenicy           | 7,42m                |
| Kąt nachylenia dachu    | 35                   |
| Powierzchnia dachu      | 223,27m <sup>2</sup> |
| Wys. ścianki kolankowej | 0,42m                |
| Min. szerokość działki  | 22,90m               |

### ZAPOTRZEBOWANIE ENERGETYCZNE

EU<sub>co</sub> = 48.14 kWh/(m<sup>2</sup>rok)

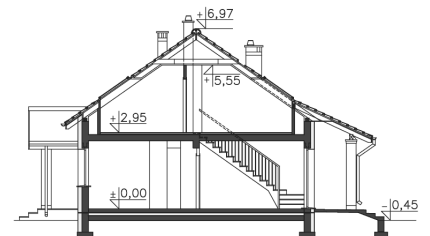
EP = 69.9 kWh/(m<sup>2</sup>rok)

Projekt zgodny z WT2021

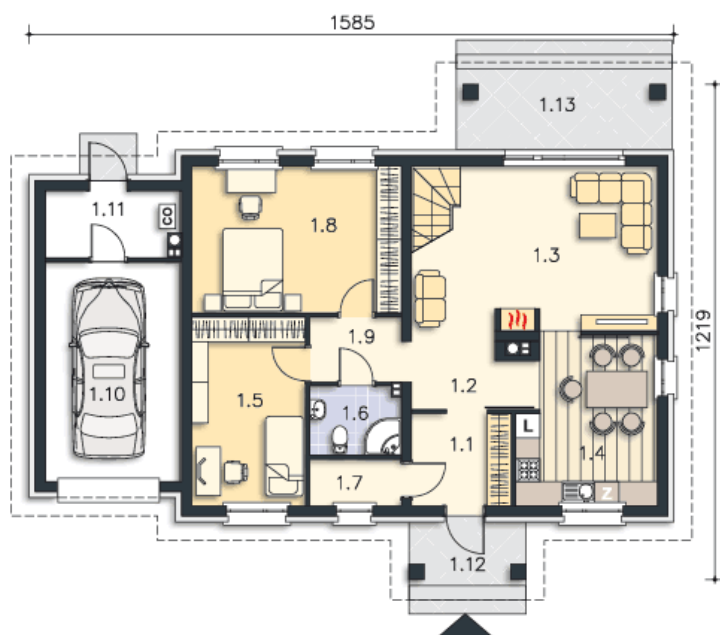


### OPIS PROJEKTU

Wersja bez lukarn projektu Calgary (LMP161). Jest to budynek o prostej bryle, przykrytej dwuspadowym dachem. W dachu umieszczono okna połaciowe, które zapewniają dobre doświetlenie pomieszczeń na poddaszu. W propozycji elewacji zastosowano niesymetryczne akcenty szarego tynku przeplatane okładzinami drewnianymi, co nadaje budynkowi nowoczesnego rysu. Zadaszenie w całości tarasu ogrodowego pozwoli na korzystanie z niego niezależnie od pogody. Dom posiada wygodne pomieszczenia dodatkowe: strych nad garażem, który służyć może np. za suszarnię, duże pomieszczenie c.o., schowek przy wejściu oraz na poddaszu wygodne garderoby.



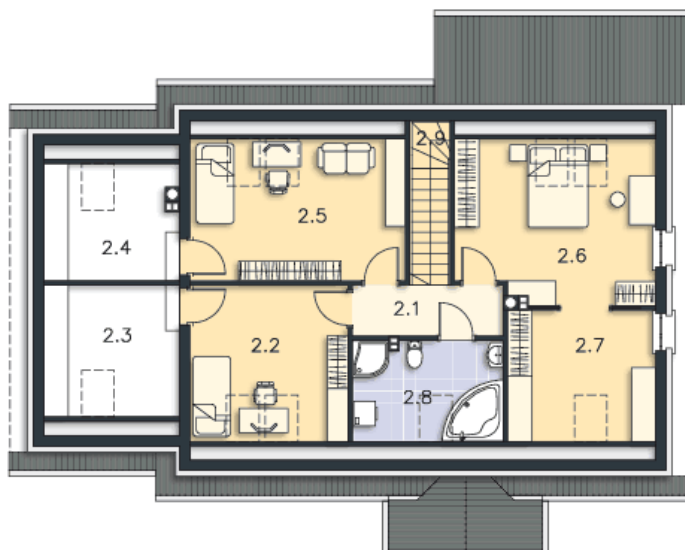
PARTER



110.77M<sup>2</sup>

|                   |                     |
|-------------------|---------------------|
| 1.1 Wiatrołap     | 5.54m <sup>2</sup>  |
| 1.2 Komunikacja   | 5.03m <sup>2</sup>  |
| 1.3 Pokój dzienny | 22.9m <sup>2</sup>  |
| 1.4 Kuchnia       | 13.42m <sup>2</sup> |
| 1.5 Pokój         | 12.92m <sup>2</sup> |
| 1.6 Łazienka      | 3.49m <sup>2</sup>  |
| 1.7 Schowek       | 2.55m <sup>2</sup>  |
| 1.8 Pokój         | 18.47m <sup>2</sup> |
| 1.9 Komunikacja   | 3.56m <sup>2</sup>  |
| 1.10 Garaż        | 17.7m <sup>2</sup>  |
| 1.11 Kotłownia    | 5.19m <sup>2</sup>  |
| 1.12 Podest       | 4.49m <sup>2</sup>  |
| 1.13 Taras        | 10.6m <sup>2</sup>  |

PODDASZE



55.65M<sup>2</sup>

|                 |                     |
|-----------------|---------------------|
| 2.1 Komunikacja | 4.65m <sup>2</sup>  |
| 2.2 Pokój       | 10.06m <sup>2</sup> |
| 2.3 Strych      | 5.94m <sup>2</sup>  |
| 2.4 Strych      | 4.77m <sup>2</sup>  |
| 2.5 Pokój       | 11.89m <sup>2</sup> |
| 2.6 Pokój       | 13.18m <sup>2</sup> |
| 2.7 Garderoba   | 7.24m <sup>2</sup>  |
| 2.8 Łazienka    | 4.58m <sup>2</sup>  |
| 2.9 Schody      | 4.05m <sup>2</sup>  |