

PROJEKT DOMU

BRUGIA

DCP174

161,37m²



Autorzy projektu: dr inż. arch. Ludwika Juchniewicz-Lipińska, dr inż. arch. Miłosz Lipiński

cena projektu

3 870 zł z VAT

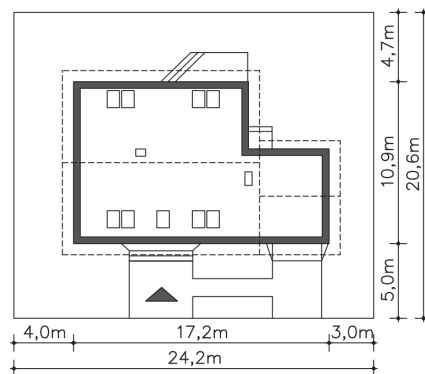
Powierzchnia użytkowa	161,37m ²
Garaż	16,75m ²
Kotłownia	5,47m ²
Pow. zabudowy	162,06m ²
Wys. kalenicy	8,91m
Kąt nachylenia dachu	40
Powierzchnia dachu	274,50m ²
Wys. ścianki kolankowej	0,66m
Min. szerokość działki	24,20m

ZAPOTRZEBOWANIE ENERGETYCZNE

EU_{co} = 20.8 kWh/(m²rok)

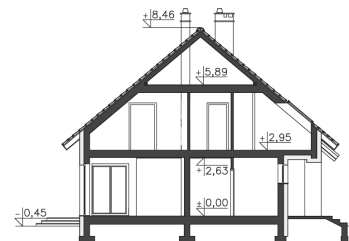
EP = 57.5 kWh/(m²rok)

Projekt zgodny z WT2021

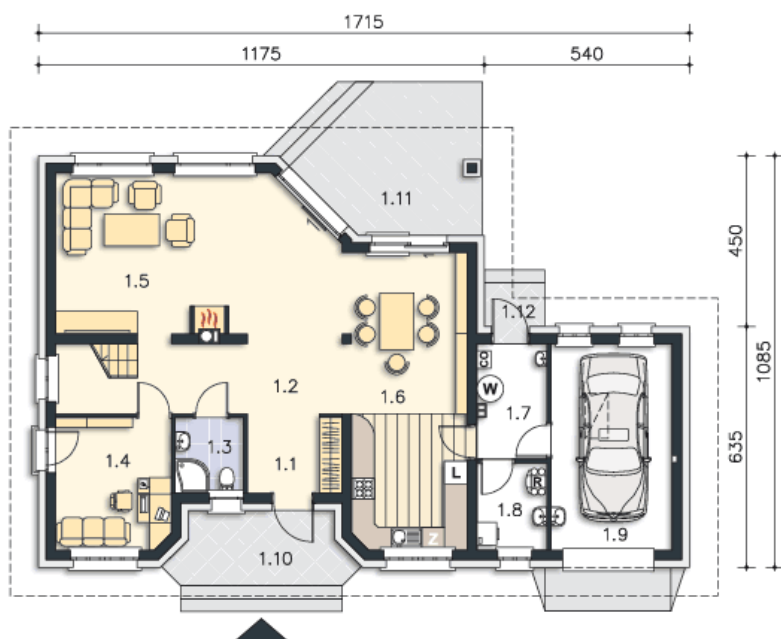


OPIS PROJEKTU

Brugia jest to dom energooszczędny z otwartą przestrzenią dzienną. Salon przenika się z jadalnią, a ta łączy się z kuchnią. Taki układ stwarza wiele możliwości wyjątkowej aranżacji wnętrza. Charakterystyczne są duże przeszklenia dodatkowo potęgujące efekt przestrzenności. Nie brakuje tutaj dodatkowego pokoju na parterze, zadaszonego tarasu, a część gospodarcza jest wydzielona i prowadzi do niej przejście z kuchni. Cztery sypialnie na poddaszu to prosta i komfortowa część prywatna.



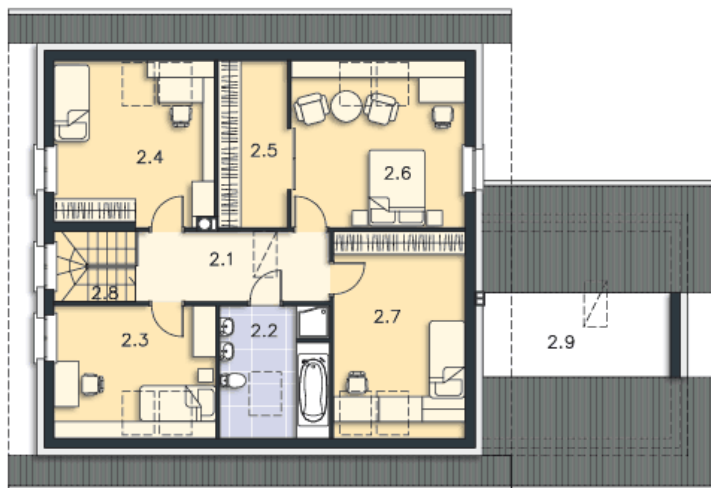
PARTER



110.63M²

1.1 Hall	5.12m ²
1.2 Komunikacja	11.7m ²
1.3 Łazienka	3.57m ²
1.4 Pokój	10.38m ²
1.5 Pokój dzienny	29.93m ²
1.6 Kuchnia, jadalnia	23.52m ²
1.7 Kotłownia	5.47m ²
1.8 Pom.pomocnicze	4.19m ²
1.9 Garaż	16.75m ²
1.10 Podest	8.56m ²
1.11 Taras	16.48m ²
1.12 Podest	1.81m ²

PODDASZE



77.15M²

2.1 Komunikacja	9.47m ²
2.2 Łazienka	6.51m ²
2.3 Pokój	9.6m ²
2.4 Pokój	12.81m ²
2.5 Garderoba	5.74m ²
2.6 Pokój	14.47m ²
2.7 Pokój	14.57m ²
2.8 Schody	3.98m ²
2.9 Strych	5.48m ²