

PROJEKT DOMU

## BRATYSŁAWA

130,32m<sup>2</sup>

LMP78



Autorzy projektu: dr inż. arch. Ludwika Juchniewicz-Lipińska, dr inż. arch. Miłosz Lipiński

cena projektu

**3 690 zł** z VAT

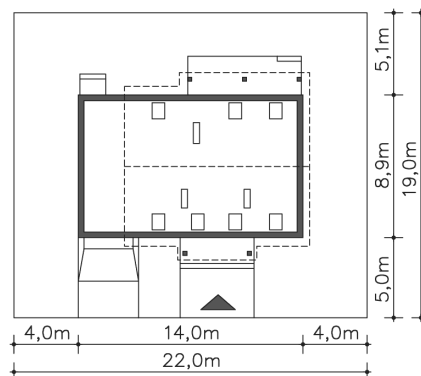
Powierzchnia użytkowa	130,32m <sup>2</sup>
Garaż	18,81m <sup>2</sup>
Pow. zabudowy	123,68m <sup>2</sup>
Wys. kalenicy	8,65m
Kąt nachylenia dachu	45
Powierzchnia dachu	177,00m <sup>2</sup>
Wys. ścianki kolankowej	0,68m
Min. szerokość działki	22,00m

### ZAPOTRZEBOWANIE ENERGETYCZNE

EU<sub>co</sub> = 41.91 kWh/(m<sup>2</sup>rok)

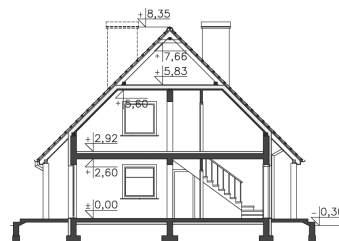
EP = 65.72 kWh/(m<sup>2</sup>rok)

Projekt zgodny z WT2021

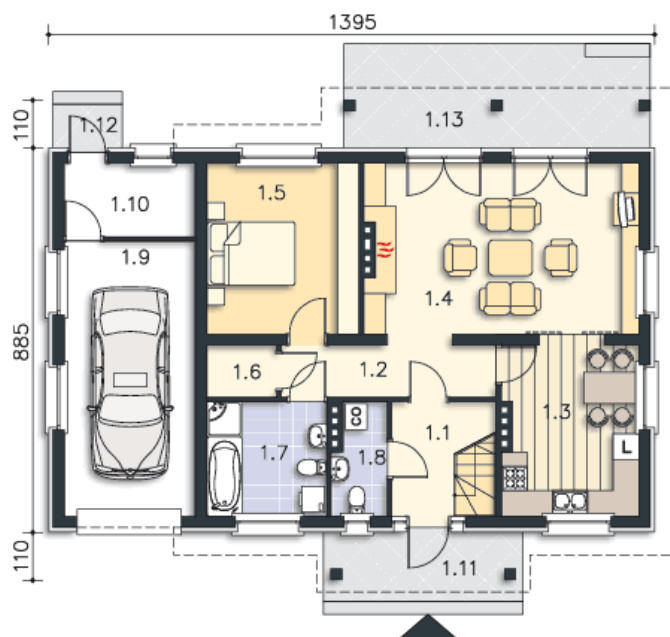


### OPIS PROJEKTU

Założony na rzucie prostokąta dom tworzy prostą bryłę, zadaszoną dwuspadowym dachem z oknami połaciowymi. Elewacje mają zrównoważony wyraz. Harmonijnie rozmieszczone otwory okienne i drzwiowe otrzymały swój urokliwy dodatek w postaci profilowanych obramień. Obniżony w części frontowej i ogrodowej okap, wsparty na murowanych słupach stanowi częściowe zadaszenie tarasu i wejścia. Nad częścią garażową utworzono taras wypoczynkowy, na który prowadzą wyjścia z sypialni na poddaszu. Miejscem, w którym rozchodzą się drogi do obu mieszkań jest wiatrołap, skąd prowadzą schody na górę. Każde z mieszkań wyposażone jest w salon z kominkiem.



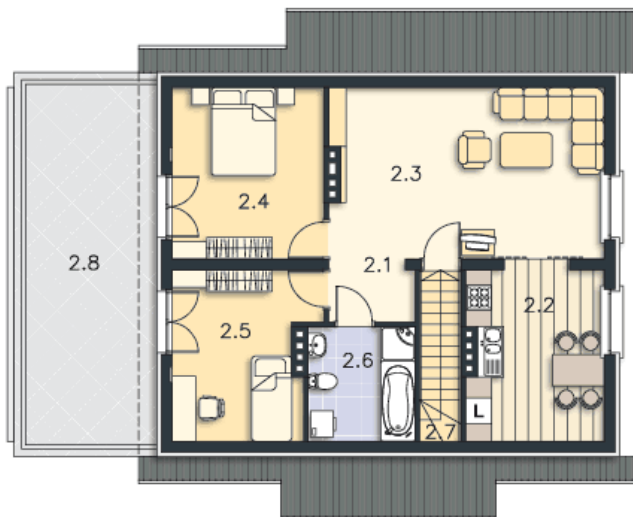
PARTER



96.13M<sup>2</sup>

1.1 Wiatrołap	4.18m <sup>2</sup>
1.2 Hall	5.86m <sup>2</sup>
1.3 Kuchnia	12.05m <sup>2</sup>
1.4 Pokój dzienny	24.44m <sup>2</sup>
1.5 Pokój	13.64m <sup>2</sup>
1.6 Pom.gosp.	1.88m <sup>2</sup>
1.7 Łazienka	7.19m <sup>2</sup>
1.8 Wc, c.o.	3.08m <sup>2</sup>
1.9 Garaż	18.81m <sup>2</sup>
1.10 Pom.pomocnicze	5m <sup>2</sup>
1.11 Podest	7.36m <sup>2</sup>
1.12 Podest	1.6m <sup>2</sup>
1.13 Taras	16.47m <sup>2</sup>

PODDASZE



58M<sup>2</sup>

2.1 Komunikacja	2.37m <sup>2</sup>
2.2 Kuchnia	9.24m <sup>2</sup>
2.3 Pokój dzienny	18.68m <sup>2</sup>
2.4 Pokój	10.47m <sup>2</sup>
2.5 Pokój	9.26m <sup>2</sup>
2.6 Łazienka	4.24m <sup>2</sup>
2.7 Schody	3.74m <sup>2</sup>
2.8 Taras	28.82m <sup>2</sup>