

PROJEKT DOMU

# BILBAO

LMW05

## 43,23m<sup>2</sup>



Autorzy projektu: dr inż. arch. Ludwika Juchniewicz-Lipińska, dr inż. arch. Miłosz Lipiński

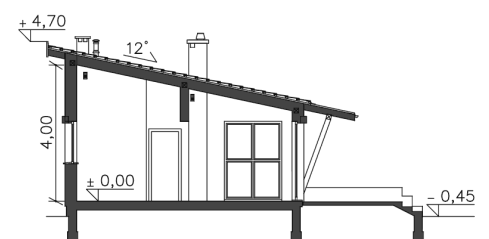
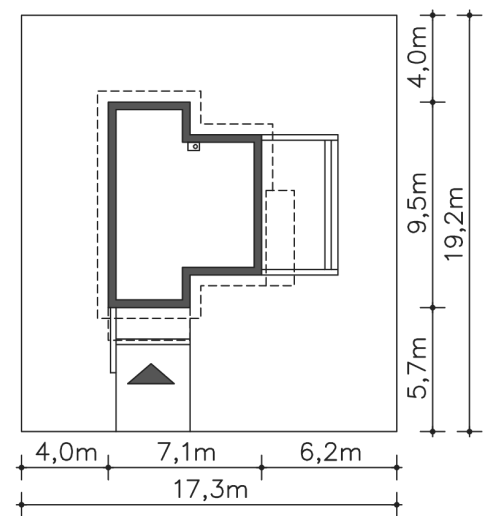
### OPIS PROJEKTU

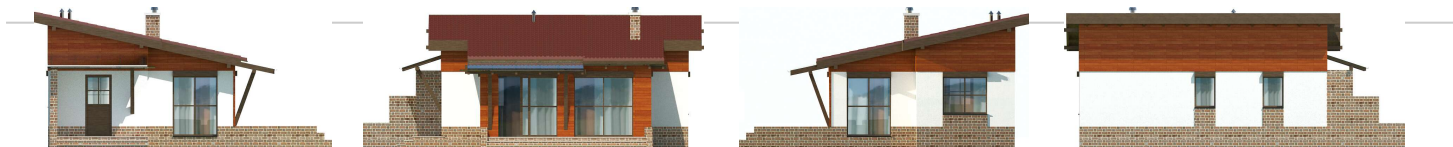
Dom wyróżnia się prostą, nowoczesną bryłą, dobrze pasującą do krajobrazu nizinnego i nadmorskiego. Charakterystycznym elementem jest jednospadowy dach o niewielkim kącie nachylenia. Tuż przy wejściu przewidziano miejsce na szafę wnękową. Kuchnia stanowi łącznik pomiędzy strefą wejściową i pokojem dziennym, dominującym we wnętrzu. Dostępna jest wersja w zabudowie bliźniaczej – Cardiff (LMW06).

cena projektu

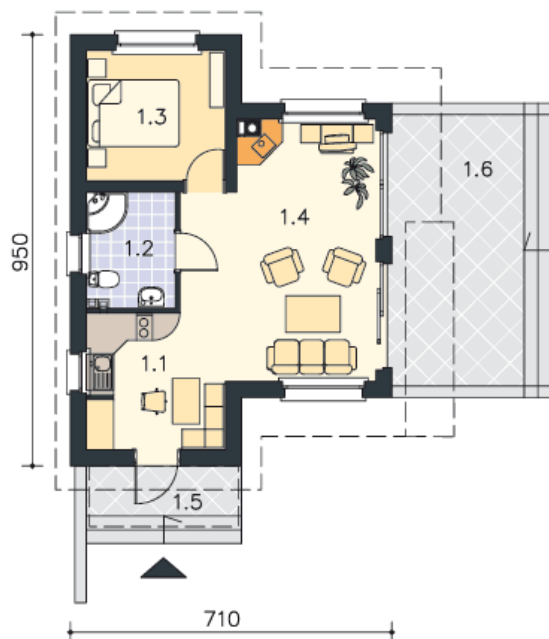
**2 790 zł** z VAT

Powierzchnia użytkowa	43,23m <sup>2</sup>
Pow. zabudowy	56,89m <sup>2</sup>
Wys. kalenicy	5,15m
Kąt nachylenia dachu	12
Powierzchnia dachu	78,60m <sup>2</sup>
Min. szerokość działki	17,30m





PARTER



43.23M<sup>2</sup>

1.1 Hall, kuchnia	11.63m <sup>2</sup>
1.2 łazienka	4.8m <sup>2</sup>
1.3 Pokój	8.57m <sup>2</sup>
1.4 Pokój dzienny	18.23m <sup>2</sup>
1.5 Podest	3.74m <sup>2</sup>
1.6 Taras	18.7m <sup>2</sup>