

PROJEKT DOMU

## BERLIN III

DCP160b

133,01m<sup>2</sup>



Autorzy projektu: dr inż. arch. Ludwika Juchniewicz-Lipińska, dr inż. arch. Miłosz Lipiński

cena projektu

**4 070 zł** z VAT

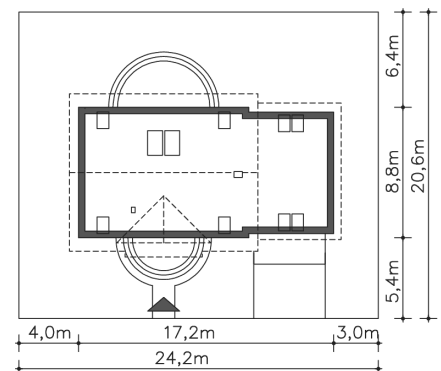
Powierzchnia użytkowa	133,01m <sup>2</sup>
Garaż	39,26m <sup>2</sup>
Pow. zabudowy	146,64m <sup>2</sup>
Wys. kalenicy	8,35m
Kąt nachylenia dachu	40
Powierzchnia dachu	250,61m <sup>2</sup>
Wys. ścianki kolankowej	0,91m
Min. szerokość działki	24,20m

### ZAPOTRZEBOWANIE ENERGETYCZNE

EU<sub>co</sub> = 17.32 kWh/(m<sup>2</sup>rok)

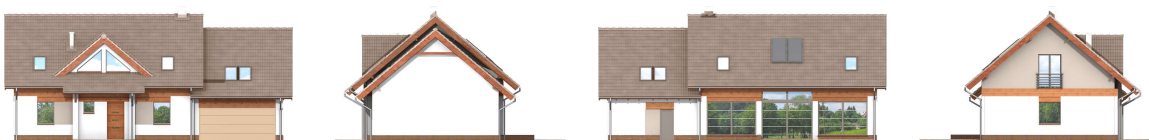
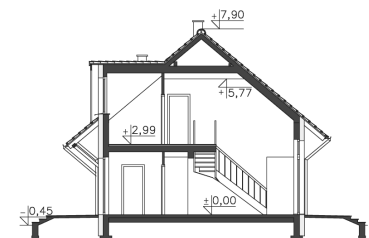
EP = 68.94 kWh/(m<sup>2</sup>rok)

Projekt zgodny z WT2021

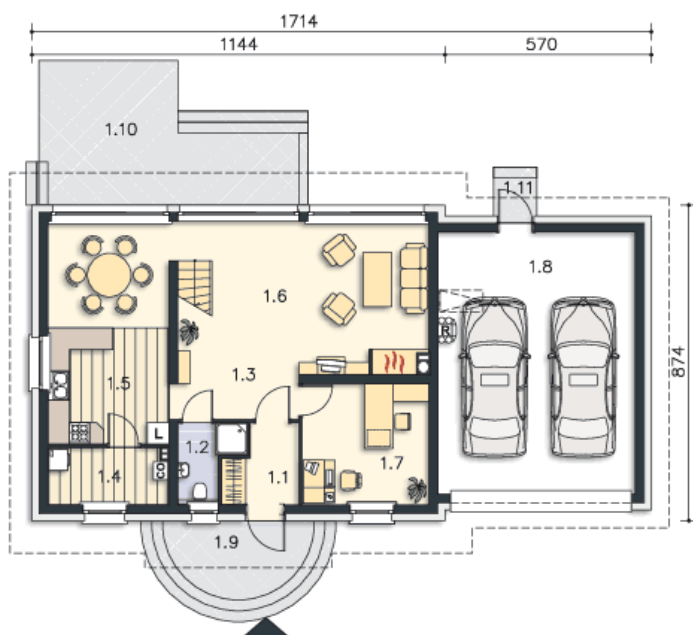


### OPIS PROJEKTU

Ten projekt, to wersja z dwustanowiskowym garażem, sztanarowego już projektu - Berlin. Jest to dom energooszczędny, który łączy w sobie zalety ciepłego, rodzinnego, wygodnego domu z nowoczesnością i proekologicznym myśleniem. Znakomicie prezentuje się w nim przestronny salon z antresolą i dużymi przeszkleniami, otwierającymi dom na ogród i obszerny taras. Kuchnia została bardzo praktycznie umiejscowiona wraz z jadalnią za ozdobną ścianą ze schodami. Powoduje to, że kuchnia jest niewidoczna z salonu, a jednocześnie bardzo łatwo dostępna, a osoba przygotowująca posiłki ma kontakt z domownikami.



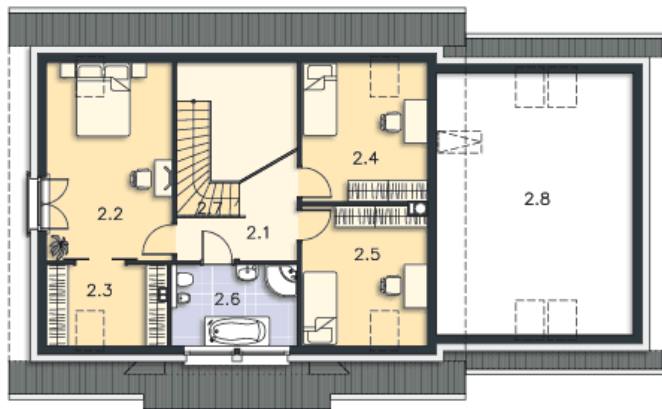
PARTER



115.33M<sup>2</sup>

1.1 Wiatrołap	3.99m <sup>2</sup>
1.2 Łazienka	3.17m <sup>2</sup>
1.3 Komunikacja	4.39m <sup>2</sup>
1.4 Pom.gosp., c.o.	5.14m <sup>2</sup>
1.5 Kuchnia, jadalnia	20.48m <sup>2</sup>
1.6 Pokój dzienny	27.28m <sup>2</sup>
1.7 Pokój	11.62m <sup>2</sup>
1.8 Garaż	39.26m <sup>2</sup>
1.9 Podest	6.91m <sup>2</sup>
1.10 Taras	21.81m <sup>2</sup>
1.11 Podest	1.26m <sup>2</sup>

PODDASZE



56.94M<sup>2</sup>

2.1 Komunikacja	6.45m <sup>2</sup>
2.2 Pokój	15.86m <sup>2</sup>
2.3 Garderoba	4.24m <sup>2</sup>
2.4 Pokój	10.09m <sup>2</sup>
2.5 Pokój	10.07m <sup>2</sup>
2.6 Łazienka	6.62m <sup>2</sup>
2.7 Schody	3.61m <sup>2</sup>
2.8 Strych	22.28m <sup>2</sup>