

PROJEKT DOMU

# BELFORT

DCSW08

## 176,27m<sup>2</sup>



Autorzy projektu: dr inż. arch. Ludwika Juchniewicz-Lipińska, dr inż. arch. Miłosz Lipiński

### OPIS PROJEKTU

Energooszczędny projekt domu dwumieszkanowego, idealnie dostosowany do zabudowy szeregowej. Niebanalny wygląd oraz maksymalne rozplanowanie przestrzeni to wielki atut projektu Belfort. Dwa osobne wejścia prowadzą do dwóch niezależnych mieszkań. Na parterze znajduje się 1 mieszkanie około 50m<sup>2</sup>, natomiast piętro i poddasze przeznaczono na kolejne, większe mieszkanie, gdzie jest salon z częścią jadalną, otwarta kuchnia, dwie łazienki i 4 sypialnie. Dzięki takiemu rozwiązaniu dom ten mogą wygodnie użytkować dwie rodziny. Dzięki dużym oknom i drzwiom tarasowym oraz balkonowym, wewnątrz jest doskonale doświetlone.

cena projektu

**4 470 zł** z VAT

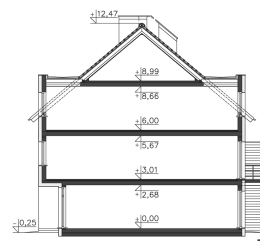
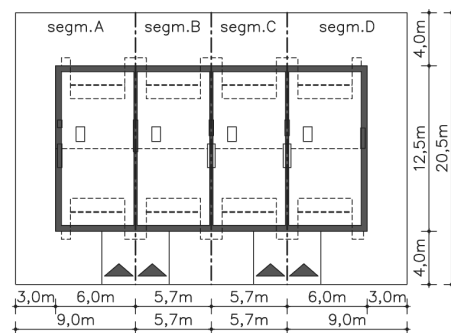
Powierzchnia użytkowa	176,27m <sup>2</sup>
Pow. zabudowy	73,50m <sup>2</sup>
Wys. kalenicy	12,72m
Kąt nachylenia dachu	40
Min. szerokość działki	5,70m

### ZAPOTRZEBOWANIE ENERGETYCZNE

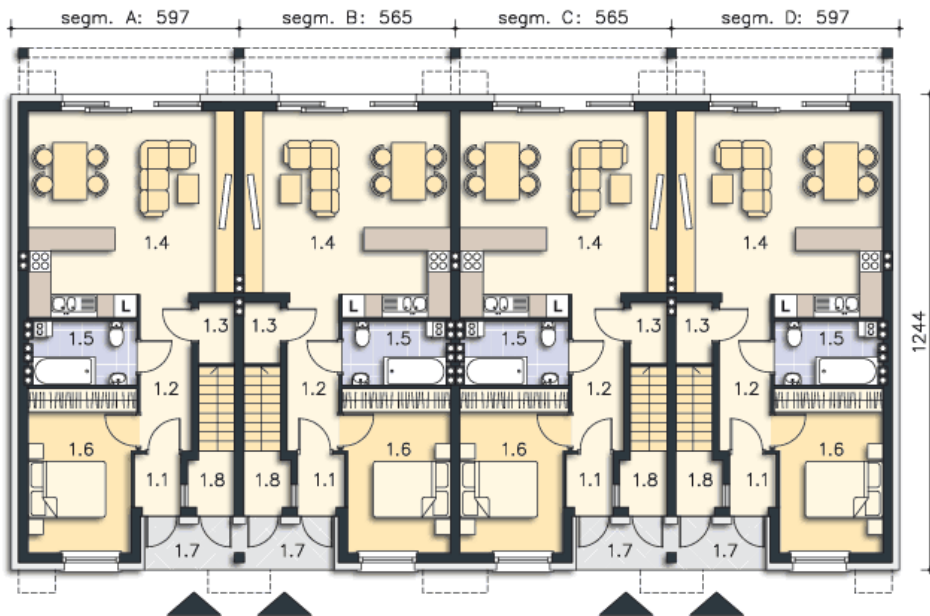
EU<sub>co</sub> = 36.73 kWh/(m<sup>2</sup>rok)

EP = 69.39 kWh/(m<sup>2</sup>rok)

Projekt zgodny z WT2021



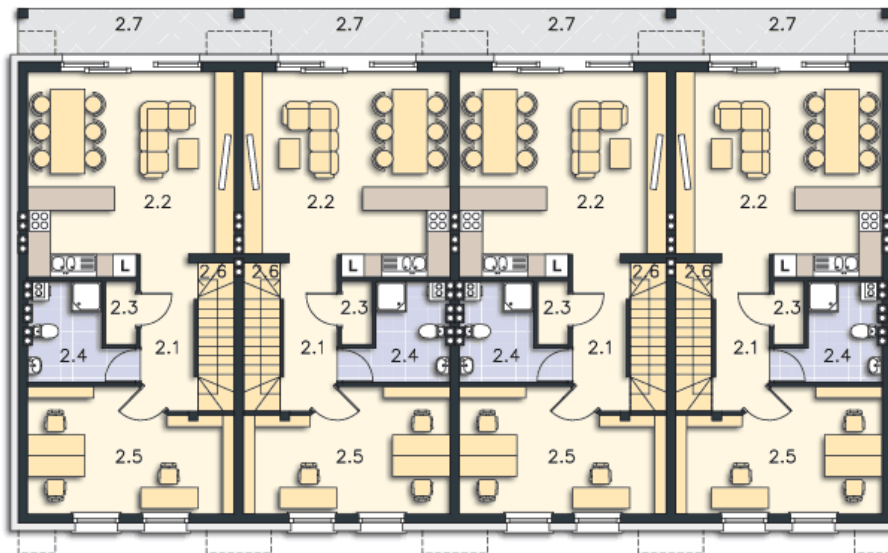
**PARTER (MIESZKANIE 1)**



**56.03M<sup>2</sup>**

1.1 Wiatrołap	1.6m <sup>2</sup>
1.2 Komunikacja	5.32m <sup>2</sup>
1.3 Schowek	1.69m <sup>2</sup>
1.4 Pokój dzienny, kuchnia	27.54m <sup>2</sup>
1.5 Łazienka	4.52m <sup>2</sup>
1.6 Pokój	11.65m <sup>2</sup>
1.7 Podest	3.02m <sup>2</sup>
1.8 Komunikacja (m.2)	3.71m <sup>2</sup>

**PIĘTRO (MIESZKANIE 2)**

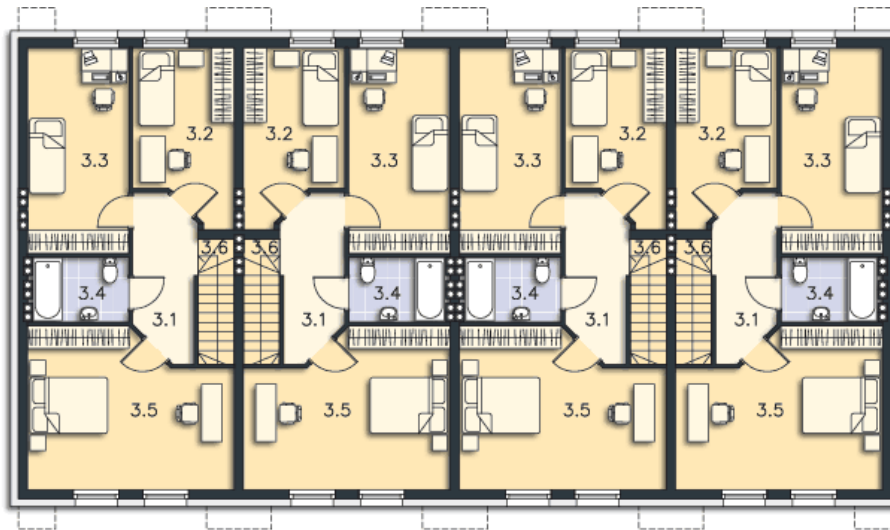


**60.33M<sup>2</sup>**

2.1 Komunikacja	5.42m <sup>2</sup>
2.2 Pokój dzienny, kuchnia	27.53m <sup>2</sup>
2.3 Schowek	1.32m <sup>2</sup>
2.4 Łazienka	5.72m <sup>2</sup>
2.5 Pokój	16.33m <sup>2</sup>
2.6 Schody	4.01m <sup>2</sup>
2.7 Taras	6.31m <sup>2</sup>

**PODDASZE (MIESZKANIE 2)**

**59.91M<sup>2</sup>**



3.1 Komunikacja	6.57m <sup>2</sup>
3.2 Pokój	10.4m <sup>2</sup>
3.3 Pokój	13.38m <sup>2</sup>
3.4 Łazienka	6.44m <sup>2</sup>
3.5 Pokój	19.91m <sup>2</sup>
3.6 Schody	3.21m <sup>2</sup>