

PROJEKT DOMU

## BELFAST IV

DCP268c

# 132,49m<sup>2</sup>



Autorzy projektu: dr inż. arch. Ludwika Juchniewicz-Lipińska, dr inż. arch. Miłosz Lipiński

cena projektu

**5 870 zł** z VAT

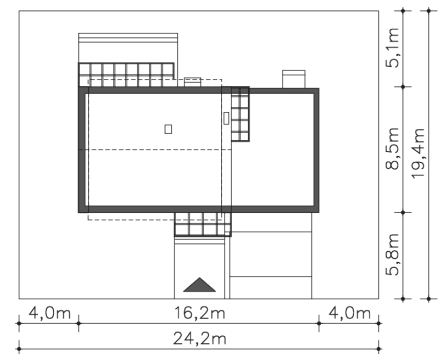
Powierzchnia użytkowa	132,49m <sup>2</sup>
Garaż	31,80m <sup>2</sup>
Kotłownia	5,75m <sup>2</sup>
Pow. zabudowy	135,88m <sup>2</sup>
Wys. kalenicy	9,08m
Kąt nachylenia dachu	30
Powierzchnia dachu	97,20m <sup>2</sup>
Min. szerokość działki	24,20m

### ZAPOTRZEBOWANIE ENERGETYCZNE

EU<sub>co</sub> = 20.93 kWh/(m<sup>2</sup>rok)

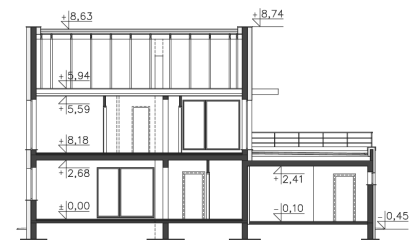
EP = 38.81 kWh/(m<sup>2</sup>rok)

Projekt zgodny z WT2021

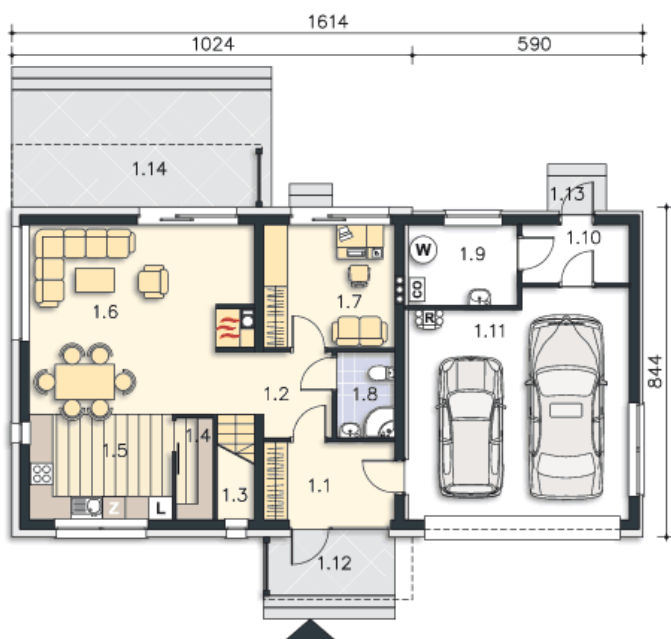


### OPIS PROJEKTU

Energooszczędny dom z pełnym pięciem, który z pewnością spodoba się zwolennikom nowoczesności i prostych rozwiązań. Parter kryje kuchnię, z miejscem na stół, otwartą na salon z kominkiem, obok której zlokalizowano spiżarnię. Jest tu także osobna sypialnia i łazienka. Przez wiatrołap można przejść wprost z domu do garażu na dwa auta, za którym znajduje się kotłownia i pomieszczenie gospodarcze. Piętro podzielono na trzy ustawne sypialnie, garderobę i komfortową łazienkę. Mieszkańcy z pewnością będą zachwyceni pięknym tarasem na dachu garażu, idealnym miejscem na relaks. Bryłę przekrywa dach o niewielkim kącie nachylenia.



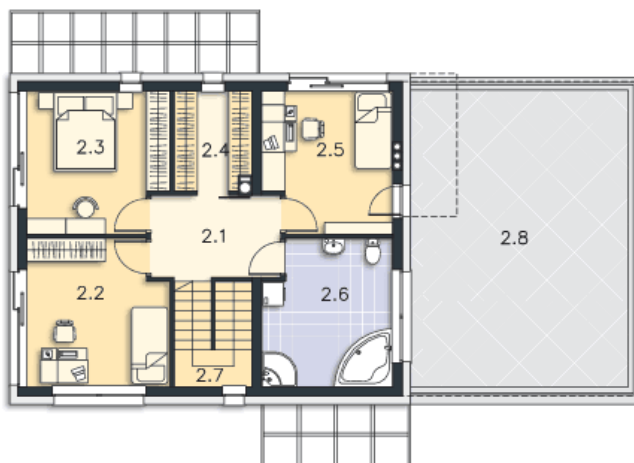
PARTER



107.45M<sup>2</sup>

1.1 Wiatrołap	6.61m <sup>2</sup>
1.2 Komunikacja	4.05m <sup>2</sup>
1.3 Schody	2.51m <sup>2</sup>
1.4 Spizarnia	1.35m <sup>2</sup>
1.5 Kuchnia	9.79m <sup>2</sup>
1.6 Salon z kuchnią	27.78m <sup>2</sup>
1.7 Pokój	10.47m <sup>2</sup>
1.8 Łazienka	3.27m <sup>2</sup>
1.9 Kotłownia	5.75m <sup>2</sup>
1.10 Pom.pomocnicze	4.07m <sup>2</sup>
1.11 Garaż	31.8m <sup>2</sup>
1.12 Podest	5.02m <sup>2</sup>
1.13 Podest	1.34m <sup>2</sup>
1.14 Taras	19.89m <sup>2</sup>

PIĘTRO



66.66M<sup>2</sup>

2.1 Komunikacja	7.21m <sup>2</sup>
2.2 Pokój	13.14m <sup>2</sup>
2.3 Pokój	12.63m <sup>2</sup>
2.4 Garderoba	4.9m <sup>2</sup>
2.5 Pokój	11.49m <sup>2</sup>
2.6 Łazienka	11.96m <sup>2</sup>
2.7 Schody	5.33m <sup>2</sup>
2.8 Taras	42.37m <sup>2</sup>