

PROJEKT DOMU

## BELFAST II

DCP268a

# 162,30m<sup>2</sup>



Autorzy projektu: dr inż. arch. Ludwika Juchniewicz-Lipińska, dr inż. arch. Miłosz Lipiński

cena projektu

**5 570 zł** z VAT

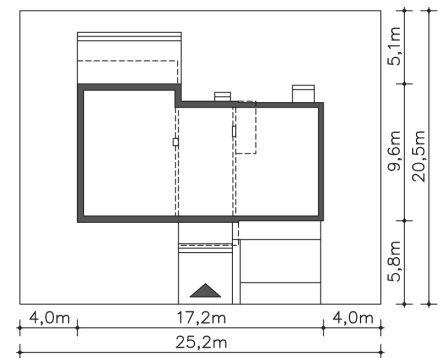
Powierzchnia użytkowa	162,30m <sup>2</sup>
Garaż	31,79m <sup>2</sup>
Kotłownia	5,75m <sup>2</sup>
Pow. zabudowy	152,16m <sup>2</sup>
Wys. kalenicy	6,99m
Kąt nachylenia dachu	1
Powierzchnia dachu	87,72m <sup>2</sup>
Min. szerokość działki	25,20m

### ZAPOTRZEBOWANIE ENERGETYCZNE

EU<sub>co</sub> = 23.91 kWh/(m<sup>2</sup>rok)

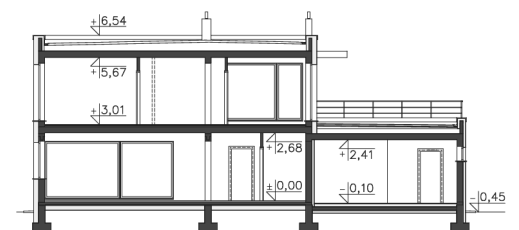
EP = 62.16 kWh/(m<sup>2</sup>rok)

Projekt zgodny z WT2021

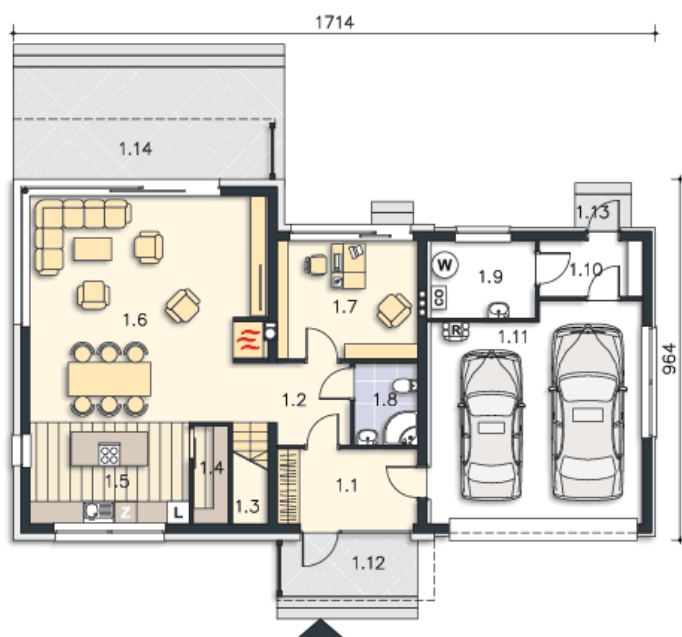


### OPIS PROJEKTU

Nowoczesny dom energooszczędny, którego bryła zwraca uwagę płaskim dachem i dużymi przeszkleniami, dzięki czemu zyskuje on swój indywidualny charakter. Doskonała propozycja dla inwestorów ceniących niebanalny wygląd i komfort mieszkania. Na parterze znajduje się duży salon graniczący z kuchnią, spiżarnia, gabinet i łazienka. Piętro to strefa prywatna z trzema sypialniami, w tym jedna z własną łazienką i garderobą, komfortowa łazienka i duży taras. W bryłę budynku wkomponowano dwustanowiskowy garaż, a za nim kotłownię i pomieszczenie gospodarcze.



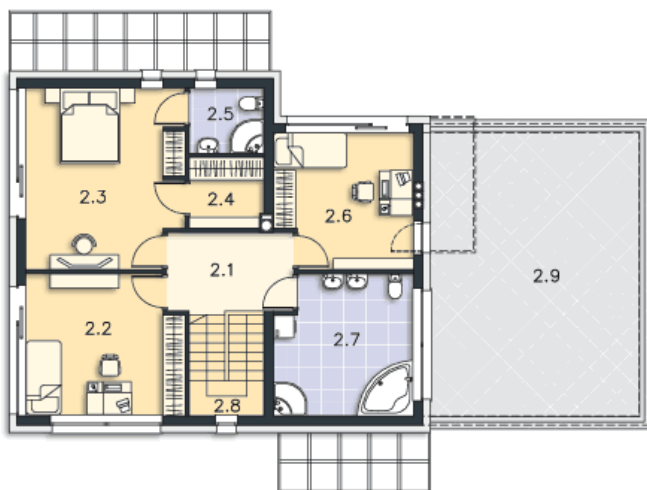
PARTER



122.46M<sup>2</sup>

1.1 Wiatrołap	7.4m <sup>2</sup>
1.2 Komunikacja	4.49m <sup>2</sup>
1.3 Schody	2.51m <sup>2</sup>
1.4 Spizarnia	1.35m <sup>2</sup>
1.5 Kuchnia	11.39m <sup>2</sup>
1.6 Salon, jadalnia	38.28m <sup>2</sup>
1.7 Pokój	11.73m <sup>2</sup>
1.8 Łazienka	3.7m <sup>2</sup>
1.9 Kotłownia	5.75m <sup>2</sup>
1.10 Pom.pomocnicze	4.07m <sup>2</sup>
1.11 Garaż	31.79m <sup>2</sup>
1.12 Podest	5.64m <sup>2</sup>
1.13 Podest	1.35m <sup>2</sup>
1.14 Taras	21.72m <sup>2</sup>

PIĘTRO



81.45M<sup>2</sup>

2.1 Komunikacja	7.31m <sup>2</sup>
2.2 Pokój	15.4m <sup>2</sup>
2.3 Pokój	19.78m <sup>2</sup>
2.4 Garderoba	3.62m <sup>2</sup>
2.5 Łazienka	3.72m <sup>2</sup>
2.6 Pokój	12.89m <sup>2</sup>
2.7 Łazienka	13.41m <sup>2</sup>
2.8 Schody	5.32m <sup>2</sup>
2.9 Taras	42.4m <sup>2</sup>