

PROJEKT DOMU

## BAZYLEA

165,80m<sup>2</sup>

LMP254



Autorzy projektu: dr inż. arch. Ludwika Juchniewicz-Lipińska, dr inż. arch. Miłosz Lipiński

cena projektu

**4 690 zł** z VAT

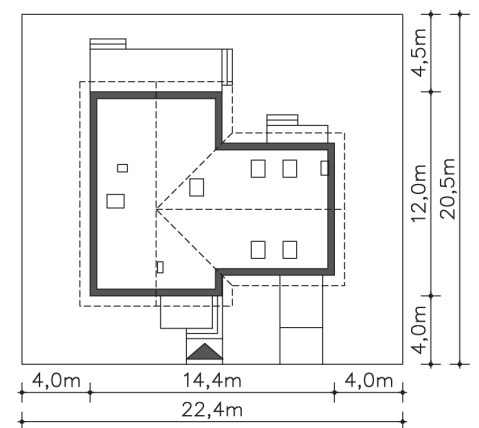
Powierzchnia użytkowa	165,80m <sup>2</sup>
Garaż	17,80m <sup>2</sup>
Pow. zabudowy	143,76m <sup>2</sup>
Wys. kalenicy	7,91m
Kąt nachylenia dachu	45
Min. szerokość działki	22,40m

### ZAPOTRZEBOWANIE ENERGETYCZNE

EU<sub>co</sub> = 65.2 kWh/(m<sup>2</sup>rok)

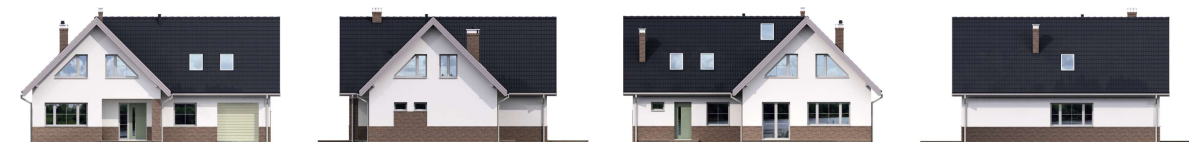
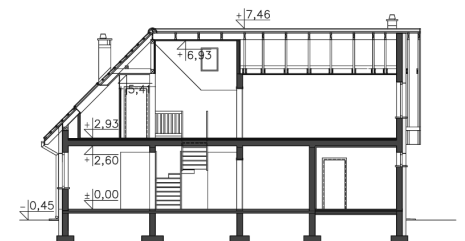
EP = 66.74 kWh/(m<sup>2</sup>rok)

Projekt zgodny z WT2021



### OPIS PROJEKTU

Wygodny dom z użytkowym poddaszem o ciekawym kształcie i nowoczesnym charakterze. Na parterze przewidziano dużą, wygodną kuchnię z miejscem na rodzinny stół, salon z kominkiem i wyjściem na taras, pokój dla gości, łazienkę i pomieszczenie gospodarcze z przejściem do garażu na jedno auto, za którym jest kotłownia z wyjściem na zewnątrz. Poddasze zajmują trzy sypialnie, przytulny gabinet, łazienka i garderoba.



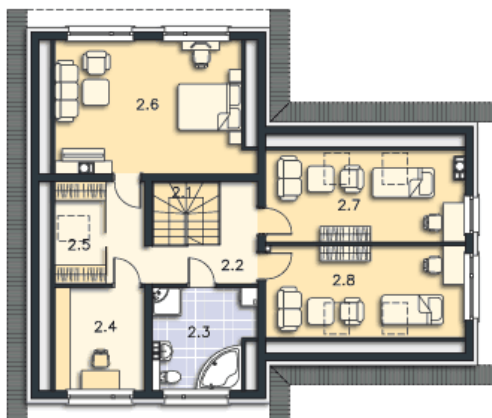
PARTER



107.56M<sup>2</sup>

1.1 Wiatrołap	4.48m <sup>2</sup>
1.2 Komunikacja	9.39m <sup>2</sup>
1.3 Pom.gosp.	1.58m <sup>2</sup>
1.4 Kuchnia, jadalnia	22.18m <sup>2</sup>
1.5 Pokój dzienny	29.24m <sup>2</sup>
1.6 Pokój	9.48m <sup>2</sup>
1.7 Łazienka	3.78m <sup>2</sup>
1.8 Garderoba	5.2m <sup>2</sup>
1.9 C.o.	4.43m <sup>2</sup>
1.10 Garaż	17.8m <sup>2</sup>
1.11 Podest	9.84m <sup>2</sup>
1.12 Podest	3.74m <sup>2</sup>
1.13 Taras	19.35m <sup>2</sup>

PODDASZE



76.04M<sup>2</sup>

2.1 Schody	4.24m <sup>2</sup>
2.2 Komunikacja	10.7m <sup>2</sup>
2.3 Łazienka	7.1m <sup>2</sup>
2.4 Pokój	6.65m <sup>2</sup>
2.5 Garderoba	2.6m <sup>2</sup>
2.6 Pokój	18.23m <sup>2</sup>
2.7 Pokój	13.23m <sup>2</sup>
2.8 Pokój	13.29m <sup>2</sup>