

PROJEKT DOMU

BADEN

116,56m²

LMB38



Autorzy projektu: dr inż. arch. Ludwika Juchniewicz-Lipińska, dr inż. arch. Miłosz Lipiński

OPIS PROJEKTU

Jest to parterowy dom z możliwością wykorzystania ok. 40m² powierzchni strychowej. Na parterze wyraźnie wyodrębniono strefy dzienną i nocną. Strefa dzienna to salon z kominkiem oraz kuchnia z aneksem jadalnym. W bezpośrednim sąsiedztwie kuchni zlokalizowano pomieszczenie gospodarcze mogące pełnić rolę np. spiżarni. Część nocna domu to trzy sypialnie i łazienka. Parter zamieszkiwać może wygodnie czteroosobowa rodzina. Poddasze dostępne jest poprzez schody przy wejściu. Umożliwia to rozszerzenie programu funkcjonalnego domu o np. jednoprzestrzenną pracownię. Dostępna jest wersja projektu z garażem.

cena projektu

3 390 zł z VAT

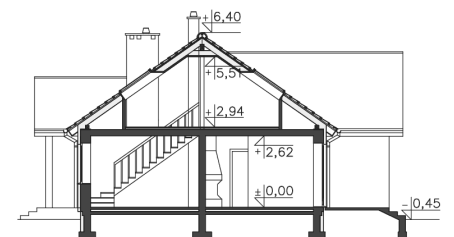
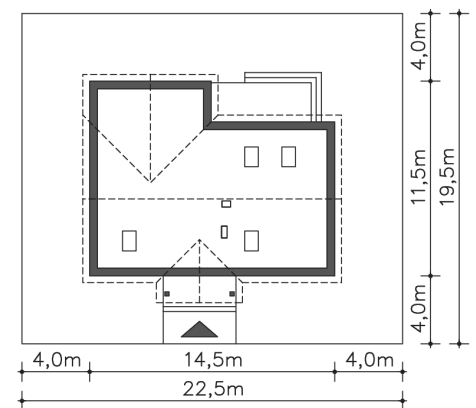
Powierzchnia użytkowa	116,56m ²
Pow. zabudowy	149,23m ²
Wys. kalenicy	6,85m
Kąt nachylenia dachu	35
Powierzchnia dachu	232,00m ²
Min. szerokość działki	22,50m

ZAPOTRZEBOWANIE ENERGETYCZNE

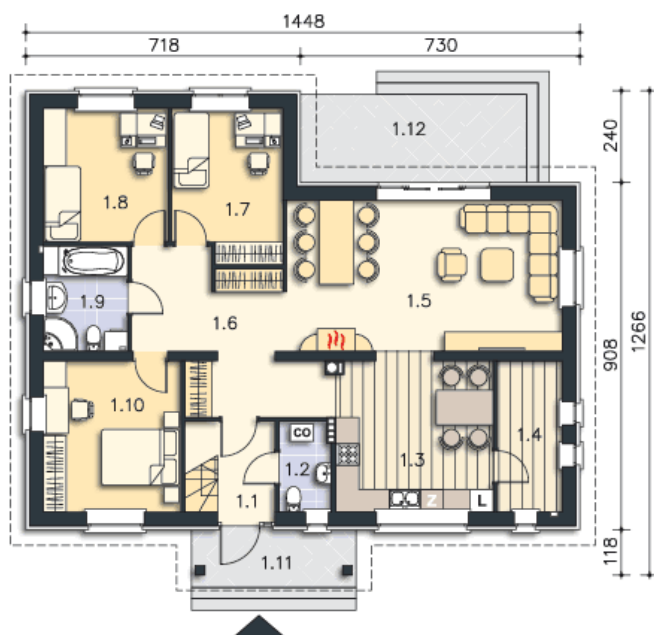
EU_{co} = 41.39 kWh/(m²rok)

EP = 69.9 kWh/(m²rok)

Projekt zgodny z WT2021



PARTER



116.56M²

1.1 Wiatrołap	3.49m ²
1.2 Wc, c.o.	2.97m ²
1.3 Kuchnia	16.11m ²
1.4 Spizarnia	6.65m ²
1.5 Pokój dzienny	28.72m ²
1.6 Komunikacja	15.96m ²
1.7 Pokój	11.16m ²
1.8 Pokój	11.34m ²
1.9 łazienka	6.02m ²
1.10 Pokój	14.14m ²
1.11 Podest	6.84m ²
1.12 Taras	14.32m ²

STRYCH

42.9M²