

PROJEKT DOMU

AVALON

DCP206

218,73m²



cena projektu

5 070 zł z VAT

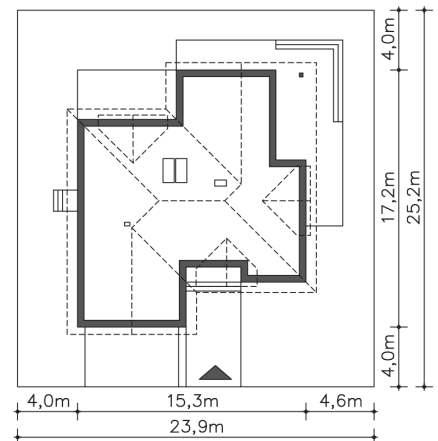
Powierzchnia użytkowa	218,73m ²
Garaż	38,29m ²
Pow. zabudowy	203,76m ²
Wys. kalenicy	9,01m
Kąt nachylenia dachu	40
Powierzchnia dachu	343,60m ²
Wys. ścianki kolankowej	0,79m
Min. szerokość działki	23,90m

ZAPOTRZEBOWANIE ENERGETYCZNE

EU_{co} = 16.07 kWh/(m²rok)

EP = 52.79 kWh/(m²rok)

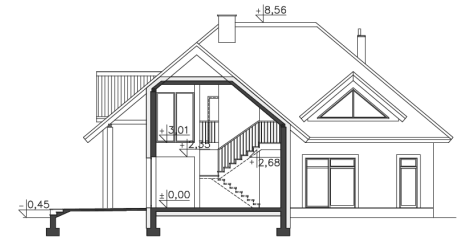
Projekt zgodny z WT2021



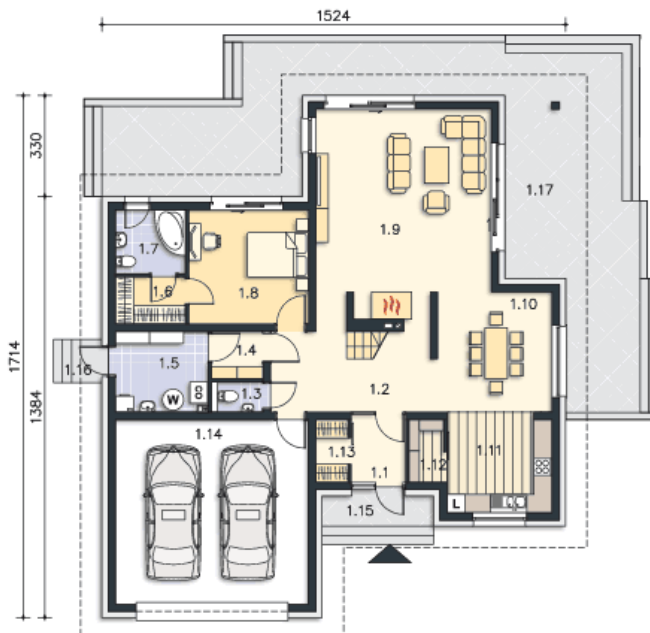
Autorzy projektu: dr inż. arch. Ludwika Juchniewicz-Lipińska, mgr inż. arch. Agata Dominiak

OPIS PROJEKTU

Reprezentacyjny, nowoczesny dom o interesującej bryle, która przyciąga wzrok. Zaprojektowany został z myślą o osobach, które chcą stworzyć rodzinny dom w pięknych wnętrzach i wygodnym układzie funkcjonalnym. Sercem domu jest przestronny salon z antresolą i dużymi przeszkleniami, przez które ogród przenika do wnętrza. Kominiek jest usytuowany pod schodami, dzięki czemu w salonie zyskujemy więcej miejsca, a schody z kominkiem stają się elementem dekoracyjnym, nadającym temu domowi wyjątkowego charakteru. Z góry natomiast można spoglądać na salon także z gabinetu poprzez przeszkloną ścianę. W projekcie przewidzieliśmy także obszerną jadalnię wydzieloną z salonu, lecz w pobliżu. Kuchnia jest na tyle duża, że zmieści się w niej także „wyspa”, a spiżarnia dodatkowo zwiększa funkcjonalność. Powierzchnię salonu dodatkowo powiększa piękny zadaszony taras, na który możemy wejść poprzez przesuwane drzwi. Na parterze znajduje się także osobna sypialnia z własną garderobą i łazienką, z której można wyjść na prywatny taras. Na poddaszu natomiast, oprócz gabinetu znajdują się także dwie duże sypialnie, z których każda ma swoją garderobę. Bardzo duża łazienka sprzyja ciekawym aranżacjom, jak chociażby usytuowana pośrodku stylowa wanna. Ponadto w domu znajduje się także pomieszczenie na poddaszu, które może się nadawać na pralnię lub bieliźniarkę. Prowadzi z niego gospodarczy zsymp na białiznę do pomieszczenia przed kotłownią, gdyby jednak ktoś wolał zrobić pralnię na parterze. Niewątpliwym plusem tego domu jest jego energooszczędność, która zapewnia ciepło w domu i pozwala się cieszyć ogromnymi przeszkleniami bez konieczności dogrzewania domu. W tym przypadku duże przeszklenia sprzyjają energooszczędności. Jednocześnie ogrzewanie domu jest niemal bezobsługowe i zapewnia znaczne oszczędności.



PARTER



158.16M²

1.1 Wiatrołap	3.67m ²
1.2 Komunikacja	16.05m ²
1.3 Wc	1.67m ²
1.4 Schowek	2.62m ²
1.5 Pralnia, c.o.	7.96m ²
1.6 Garderoba	3.57m ²
1.7 Łazienka	4.81m ²
1.8 Pokój	14.74m ²
1.9 Pokój dzienny	34.38m ²
1.10 Jadalnia	15.47m ²
1.11 Kuchnia	10.46m ²
1.12 Spiżarnia	2.35m ²
1.13 Garderoba	2.12m ²
1.14 Garaż	38.29m ²
1.15 Podest	3.63m ²
1.16 Podest	1.4m ²
1.17 Taras	53.98m ²

PODDASZE

98.86M²



2.1 Hall	12.58m ²
2.2 Pokój	17.45m ²
2.3 Garderoba	2.99m ²
2.4 Pokój	15.96m ²
2.5 Łazienka	11.21m ²
2.6 Garderoba	5.48m ²
2.7 Pokój	21.28m ²
2.8 Garderoba	6.74m ²
2.9 Schody	5.17m ²