

PROJEKT DOMU

AVALON IV

DCP206c

187,25m²



Autorzy projektu: dr inż. arch. Ludwika Juchniewicz-Lipińska, mgr inż. arch. Małgorzata Stanejko

cena projektu

6 070 zł z VAT

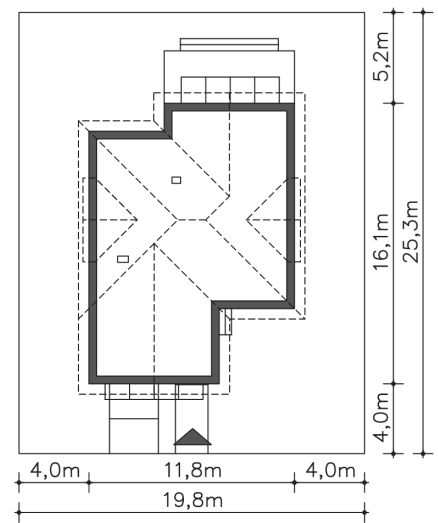
Powierzchnia użytkowa	187,25m ²
Garaż	24,57m ²
Pow. zabudowy	163,22m ²
Wys. kalenicy	8,63m
Kąt nachylenia dachu	40
Powierzchnia dachu	258,00m ²
Wys. ścianki kolankowej	0,95m
Min. szerokość działki	19,80m

ZAPOTRZEBOWANIE ENERGETYCZNE

EU_{co} = 28.39 kWh/(m²rok)

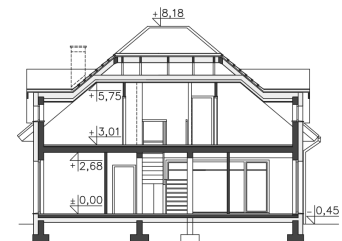
EP = 67.8 kWh/(m²rok)

Projekt zgodny z WT2021

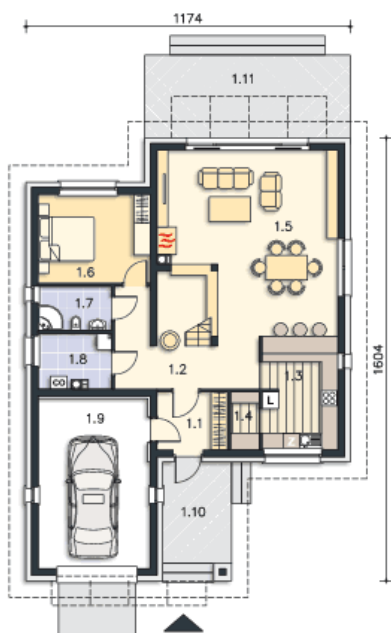


OPIS PROJEKTU

Kolejna wersja wygodnego Avalonu - domu energooszczędnego, o charakterystycznym wyglądzie i funkcjonalnie rozplanowanym wnętrzu. W odróżnieniu od poprzednich wersji Avalonu, w Avalonie IV zabudowano antresolę. Częścią reprezentacyjną domu jest duży, pełen światła salon z jadalnią i otwarta na niego kuchnia z barkiem. Do dyspozycji mieszkańców jest również sypialnia i łazienka. Poddasze mieści cztery sypialnie i dwie łazienki. W elewacji zastosowano elementy drewna i kamień, co nadaje bryle elegancji i klasy.



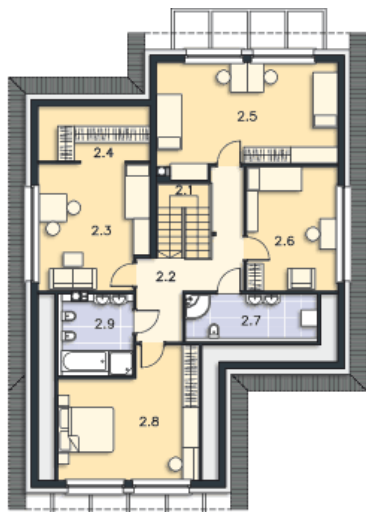
PARTER



118.5M²

1.1 Wiatrołap	5.33m ²
1.2 Komunikacja	14.06m ²
1.3 Kuchnia	11.29m ²
1.4 Spizarnia	2.17m ²
1.5 Pokój dzienny	38.7m ²
1.6 Pokój	13.01m ²
1.7 Łazienka	4.24m ²
1.8 Pralnia, c.o.	5.13m ²
1.9 Garaż	24.57m ²
1.10 Podest	9.15m ²
1.11 Taras	22.32m ²

PODDASZE



93.32M²

2.1 Schody	5.3m ²
2.2 Komunikacja	11.75m ²
2.3 Pokój	14.58m ²
2.4 Garderoba	2.45m ²
2.5 Pokój	16.94m ²
2.6 Pokój	11.68m ²
2.7 Łazienka	6.54m ²
2.8 Pokój	17.55m ²
2.9 Łazienka	6.53m ²