

PROJEKT DOMU

AVALON II

DCP206a

169,44m²



Autorzy projektu: dr inż. arch. Ludwika Juchniewicz-Lipińska, mgr inż. arch. Agata Dominiak

cena projektu

5 970 zł z VAT

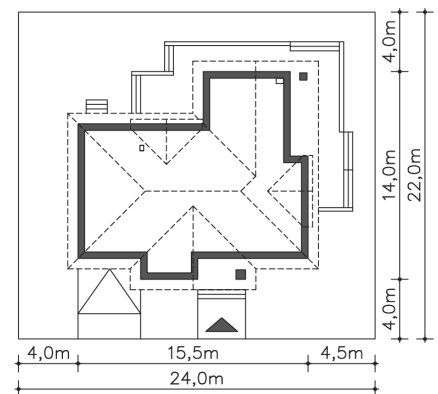
Powierzchnia użytkowa	169,44m ²
Garaż	23,60m ²
Kotłownia	7,75m ²
Pow. zabudowy	167,56m ²
Wys. kalenicy	8,26m
Kąt nachylenia dachu	40
Min. szerokość działki	24,00m

ZAPOTRZEBOWANIE ENERGETYCZNE

EU_{co} = 28.64 kWh/(m²rok)

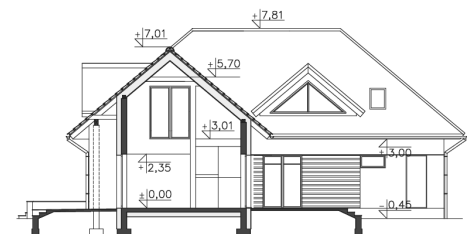
EP = 69.9 kWh/(m²rok)

Projekt zgodny z WT2021

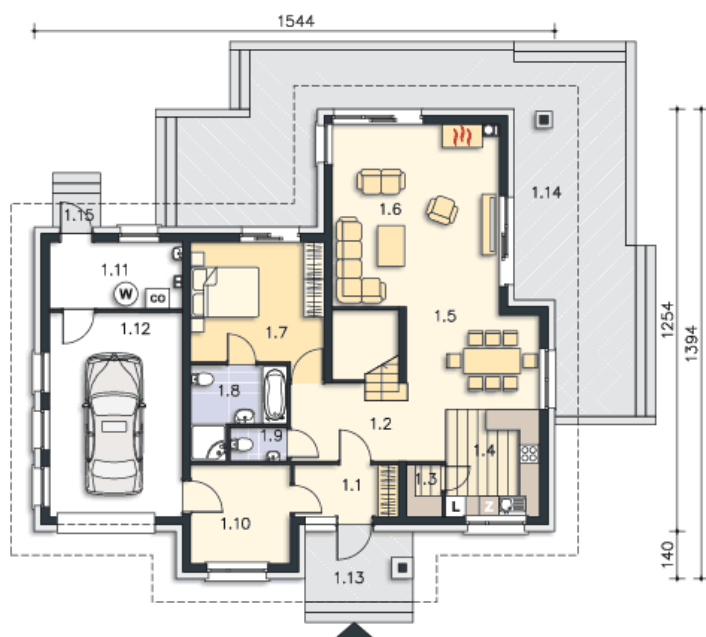


OPIS PROJEKTU

Avalon II to energooszczędny dom o reprezentacyjnym charakterze i wyjątkowym wyglądzie. Sercem domu jest wysoki salon, pięknie doświetlony dużymi oknami. Jego przedłużeniem jest ogromny taras, tworzący dodatkową przestrzeń wypoczynkową. Oprócz salonu mamy tu osobną jadalnię, więc salon służy głównie jako miejsce wypoczynkowe. Na parterze znajduje się też osobna sypialnia z łazienką oraz pomieszczenie gospodarcze, które może mieć różną funkcję. Kotłownia znajduje się za dużym garażem. Poddasze natomiast to bardzo czytelny i prosty układ trzech dużych pokoi, z których jeden może być zarówno gabinetem, jak i sypialnią. Z tego pokoju jest widok na salon poprzez przeszkloną ściankę. Do drugiego pokoju przynależy osobna łazienka, a ze wspólnej dużej łazienki można przejść do funkcjonalnej pralni. Dostępna jest wersja z dwustanowiskowym garażem Avalon V /DCP206d



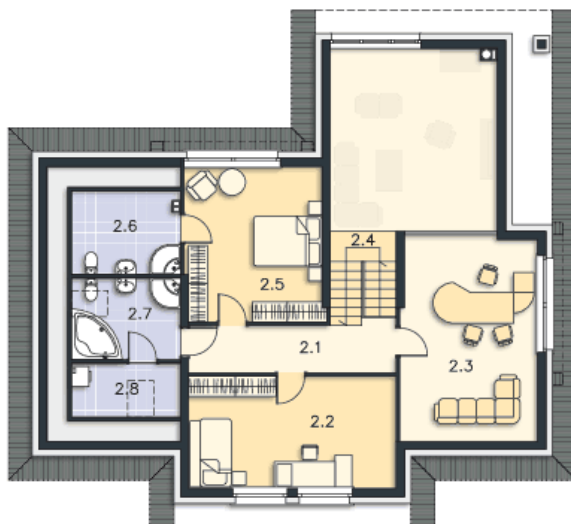
PARTER



124.97M²

1.1 Wiatrołap	4.76m ²
1.2 Komunikacja	9.09m ²
1.3 Spiżarnia	1.62m ²
1.4 Kuchnia	8.84m ²
1.5 Jadalnia	11.72m ²
1.6 Salon	26.59m ²
1.7 Pokój	14.52m ²
1.8 Łazienka	6.14m ²
1.9 Wc	1.7m ²
1.10 Pom.gosp.	8.64m ²
1.11 Kotłownia	7.75m ²
1.12 Garaż	23.6m ²
1.13 Podest	6.31m ²
1.14 Taras	59.96m ²
1.15 Podest	1.4m ²

PODDASZE



75.82M²

2.1 Komunikacja	8.84m ²
2.2 Pokój	13.83m ²
2.3 Pokój	16.32m ²
2.4 Schody	5.22m ²
2.5 Pokój	15.91m ²
2.6 Łazienka	5.73m ²
2.7 Łazienka	6.66m ²
2.8 Pralnia	3.31m ²