

PROJEKT DOMU

## AURORA

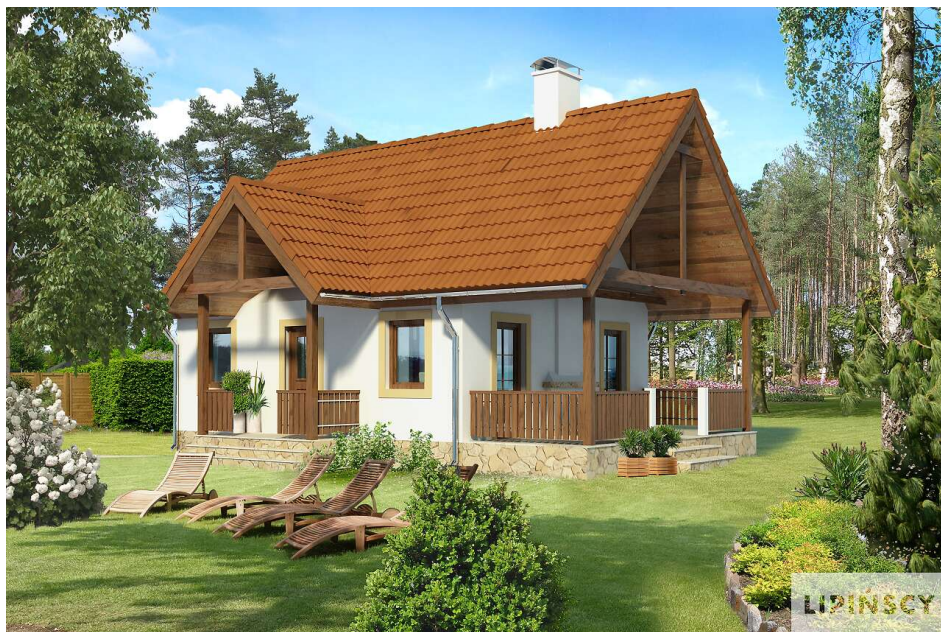
LMW03

50,67m<sup>2</sup>

PROMOCJA NA MAŁE PROJEKTY DOMÓW DO

100 M<sup>2</sup>

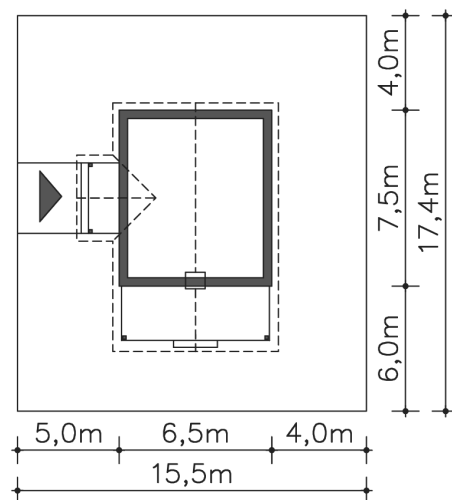
- 400 zł



cena projektu

**3 390 zł** z VAT 3790 zł

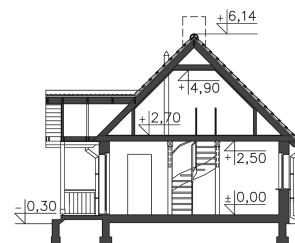
Powierzchnia użytkowa	50,67m <sup>2</sup>
Pow. zabudowy	48,55m <sup>2</sup>
Wys. kalenicy	6,44m
Kąt nachylenia dachu	45
Powierzchnia dachu	112,00m <sup>2</sup>
Min. szerokość działki	15,50m



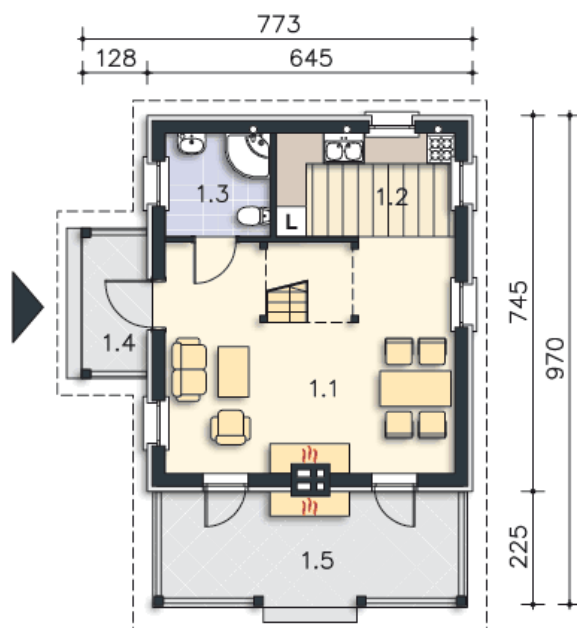
Autorzy projektu: dr inż. arch. Ludwika Juchniewicz-Lipińska, dr inż. arch. Miłosz Lipiński

## OPIS PROJEKTU

Romantyczny, niewielki domek letniskowy, prosty i tani w realizacji. Wejście do domu zaakcentowane jest poprzez zadaszony ganek. Na parterze jest pokój rekreacyjny z kominkiem i wyjściem na taras, aneks kuchenny i łazienka. Usytuowanie kominka pozwala na jego użytkowanie wewnątrz i na zewnątrz domu. Duży zadaszony taras przy pokoju rekreacyjnym, daje cień i osłania przed deszczem. Drewniane schody prowadzą na poddasze, gdzie znajduje się sypialnia.



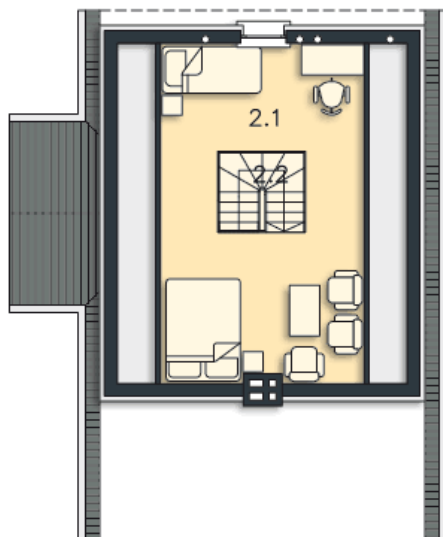
PARTER



35.6M<sup>2</sup>

1.1 Pokój rekreacyjny	23.97m <sup>2</sup>
1.2 Kuchnia	7.39m <sup>2</sup>
1.3 Łazienka	4.24m <sup>2</sup>
1.4 Podest	3.87m <sup>2</sup>
1.5 Taras	14.35m <sup>2</sup>

PODDASZE



15.07M<sup>2</sup>

2.1 Pokój	12.45m <sup>2</sup>
2.2 Schody	2.62m <sup>2</sup>