

PROJEKT DOMU

ASTON

DCP205

157,80m²



Autoryzacja projektu: dr inż. arch. Ludwika Juchniewicz-Lipińska, dr inż. arch. Miłosz Lipiński

cena projektu

4 770 zł z VAT

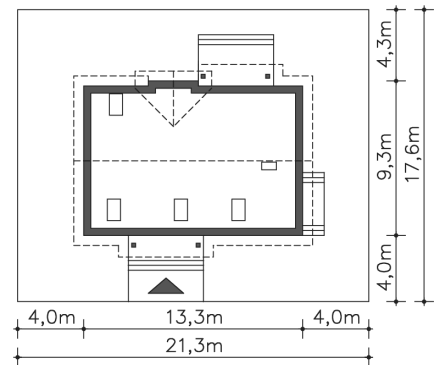
Powierzchnia użytkowa	157,80m ²
Pow. zabudowy	120,60m ²
Wys. kalenicy	8,12m
Kąt nachylenia dachu	40
Powierzchnia dachu	220,30m ²
Wys. ścianki kolankowej	0,51m
Min. szerokość działki	21,30m

ZAPOTRZEBOWANIE ENERGETYCZNE

EU_{co} = 24.29 kWh/(m²rok)

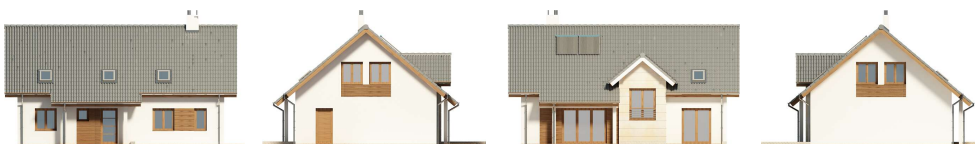
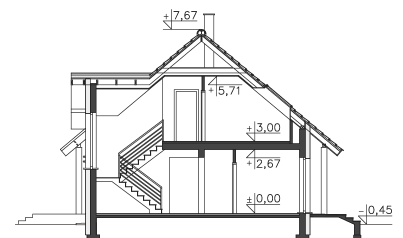
EP = 44.5 kWh/(m²rok)

Projekt zgodny z WT2021



OPIS PROJEKTU

Podstawową zaletą tego energooszczędnego domu jest jego wygodny układ funkcjonalny przy zastosowaniu nowoczesnych detali. Przejawia się to w każdym aspekcie: wygodne, ładnie doświetlone sypialnie na poddaszu i dodatkowe dwa pokoje na parterze, praktyczne pomieszczenie gospodarcze obok kuchni z wyjściem do ogrodu, szerokie i bezpieczne schody. Kuchnia jest na tyle duża, że pomieści się w niej stół rodzinny. Latem posiłki będzie też można jadać na zadaszonym tarasie, a zimą rozkoszować się ciepłym kominką.



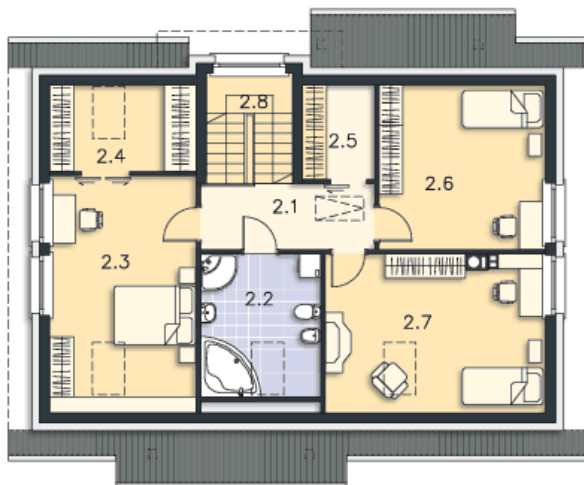
PARTER



92.77M²

1.1 Wiatrołap	5.43m ²
1.2 Komunikacja	12.94m ²
1.3 Łazienka	5.04m ²
1.4 Pokój	9.81m ²
1.5 Pokój	14.34m ²
1.6 Pokój dzienny	24.48m ²
1.7 Kuchnia	13.2m ²
1.8 C.o.	7.53m ²
1.9 Taras	6.81m ²
1.10 Taras	11.35m ²
1.11 Podest	3.38m ²

PODDASZE



65.03M²

2.1 Komunikacja	7.16m ²
2.2 Łazienka	7.48m ²
2.3 Pokój	16.21m ²
2.4 Garderoba	2.48m ²
2.5 Garderoba	1.58m ²
2.6 Pokój	10.92m ²
2.7 Pokój	13.36m ²
2.8 Schody	5.84m ²