

PROJEKT DOMU

## ANNECY

DCP360

357,32m<sup>2</sup>

Autorzy projektu: dr inż. arch. Ludwika Juchniewicz-Lipińska, dr inż. arch. Miłosz Lipiński

## OPIS PROJEKTU

Przepiękny rozłożysty dom z częściowym piętrem wg projektu Annecy to komfortowa propozycja dla wymagających inwestorów. Nietypowa bryła domu z ciekawymi przeszkleniami, mieści bogaty program funkcjonalny. Parter podzielono na 3 części, w tym środkowa to podwyższona otwarta strefa dzienna, a boczne mieszczą z jednej strony dwustanowiskowy garaż, a za nim sporą część rekreacyjną z siłownią, sauną i zapleczem sanitarnym, natomiast po przeciwnej stronie - gabinet i dużą sypialnię małżeńską z łazienką. Piętro to strefa prywatna z czterema sypialniami i dwiema łazienkami.

cena projektu

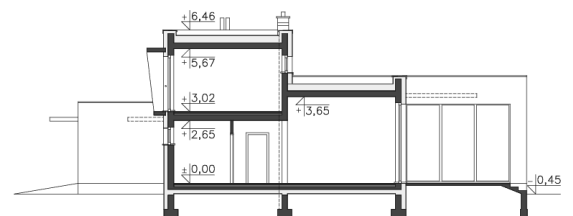
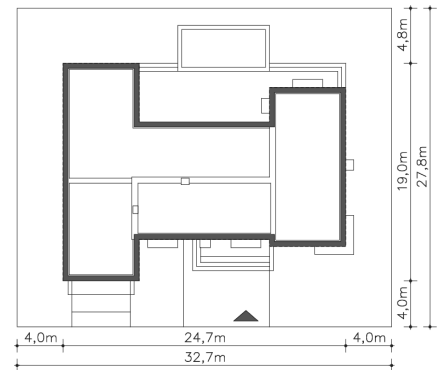
15 970 zł z VAT

|                        |                      |
|------------------------|----------------------|
| Powierzchnia użytkowa  | 357,32m <sup>2</sup> |
| Garaż                  | 33,48m <sup>2</sup>  |
| Kotłownia              | 7,83m <sup>2</sup>   |
| Pow. zabudowy          | 334,46m <sup>2</sup> |
| Wys. kalenicy          | 6,91m                |
| Kąt nachylenia dachu   | 0                    |
| Min. szerokość działki | 32,70m               |

## ZAPOTRZEBOWANIE ENERGETYCZNE

EU<sub>co</sub> = 18.98 kWh/(m<sup>2</sup>rok)EP = 68.6 kWh/(m<sup>2</sup>rok)

Projekt zgodny z WT2021



PARTER



275.28M<sup>2</sup>

|  |                     |
|--|---------------------|
| 1.1 Wiatrołap                                | 7.83m <sup>2</sup>  |
| 1.2 Garderoba                                | 5.66m <sup>2</sup>  |
| 1.3 Komunikacja                              | 34.75m <sup>2</sup> |
| 1.4 Pokój                                    | 16.35m <sup>2</sup> |
| 1.5 Łazienka                                 | 9.98m <sup>2</sup>  |
| 1.6 Pokój                                    | 32.45m <sup>2</sup> |
| 1.7 Pokój dzienny z aneksem kuch. i jadalnią | 55.25m <sup>2</sup> |
| 1.8 Pokój rekreacyjny                        | 43.28m <sup>2</sup> |
| 1.9 Sauna                                    | 5.36m <sup>2</sup>  |
| 1.10 Wc                                      | 2.14m <sup>2</sup>  |
| 1.11 Komunikacja                             | 7.62m <sup>2</sup>  |
| 1.12 Pralnia                                 | 7.33m <sup>2</sup>  |
| 1.13 Spizarnia                               | 3.28m <sup>2</sup>  |
| 1.14 Wc                                      | 2.69m <sup>2</sup>  |
| 1.15 Kociołnia                               | 7.83m <sup>2</sup>  |
| 1.16 Garaż                                   | 33.48m <sup>2</sup> |
| 1.17 Taras                                   | 12m <sup>2</sup>    |
| 1.18 Taras                                   | 58.3m <sup>2</sup>  |

PIĘTRO



123.35M<sup>2</sup>

|                 |                     |
|-----------------|---------------------|
| 2.1 Schody      | 5.6m <sup>2</sup>   |
| 2.2 Komunikacja | 20.27m <sup>2</sup> |
| 2.3 Pokój       | 20.1m <sup>2</sup>  |
| 2.4 Łazienka    | 8.87m <sup>2</sup>  |
| 2.5 Pokój       | 13.65m <sup>2</sup> |
| 2.6 Pokój       | 18.45m <sup>2</sup> |
| 2.7 Łazienka    | 10.19m <sup>2</sup> |
| 2.8 Pokój       | 26.22m <sup>2</sup> |