

PROJEKT DOMU

AMARILLO

32,95m²

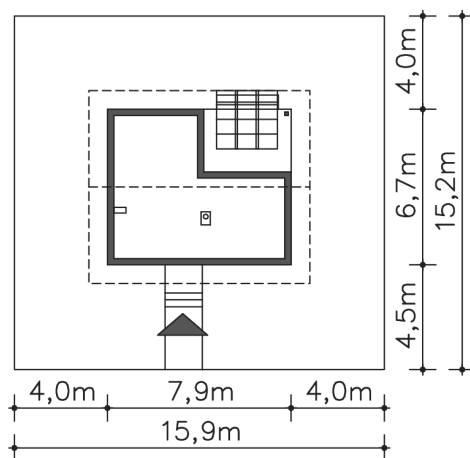
LMW10



cena projektu

2 790 zł z VAT

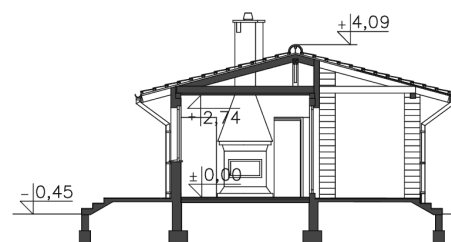
Powierzchnia użytkowa	32,95m ²
Pow. zabudowy	42,80m ²
Wys. kalenicy	4,54m
Kąt nachylenia dachu	15
Powierzchnia dachu	81,45m ²
Min. szerokość działki	15,90m



Autorzy projektu: dr inż. arch. Ludwika Juchniewicz-Lipińska, dr inż. arch. Miłosz Lipiński

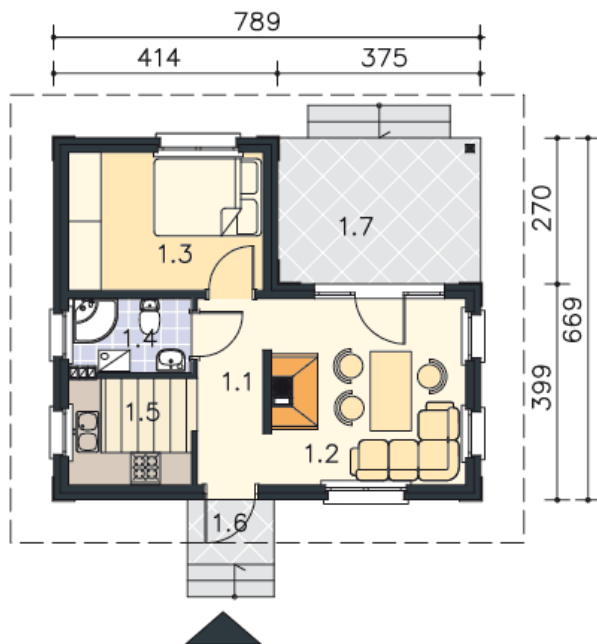
OPIS PROJEKTU

Uroczy i niewielki domek rekreacyjny, w którym 2-3 osobowa rodzina będzie czuć się wyjątkowo wygodnie. Dzięki swojej prostocie jest on tani i łatwy w realizacji. Dom posiada sypialnię, obszerny pokój z kominkiem, aneks kuchenny oraz łazienkę. Dodatkowym atutem jest zadaszony taras, który scala całą budowlę, jak i umożliwia korzystanie z uroków natury w mniej komfortowych warunkach. Z całą pewnością budynek ten dzięki swojemu urokowi będzie się malowniczo wpisywał w otoczenie.





PARTER



32.95M²

1.1 Komunikacja	4.45m ²
1.2 Pokój dzienny	12.05m ²
1.3 Pokój	9.06m ²
1.4 Łazienka	3m ²
1.5 Kuchnia	4.39m ²
1.6 Podest	1.92m ²
1.7 Taras	10.12m ²