

PROJEKT DOMU

ALMERIA

DCP202

168,53m²



Autorzy projektu: dr inż. arch. Ludwika Juchniewicz-Lipińska, dr inż. arch. Miłosz Lipiński

cena projektu

4 470 zł z VAT

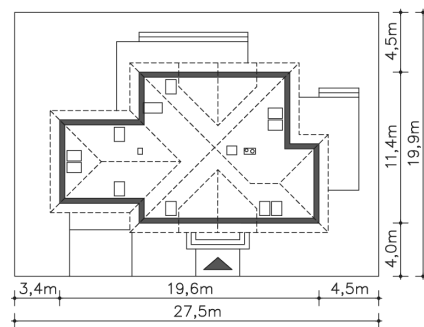
Powierzchnia użytkowa	168,53m ²
Garaż	31,29m ²
Pow. zabudowy	180,65m ²
Wys. kalenicy	9,02m
Kąt nachylenia dachu	40
Powierzchnia dachu	303,00m ²
Wys. ścianki kolankowej	0,41m
Min. szerokość działki	27,50m

ZAPOTRZEBOWANIE ENERGETYCZNE

EU_{co} = 35.82 kWh/(m²rok)

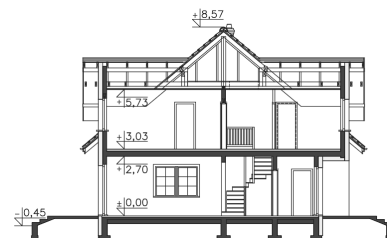
EP = 66.77 kWh/(m²rok)

Projekt zgodny z WT2021

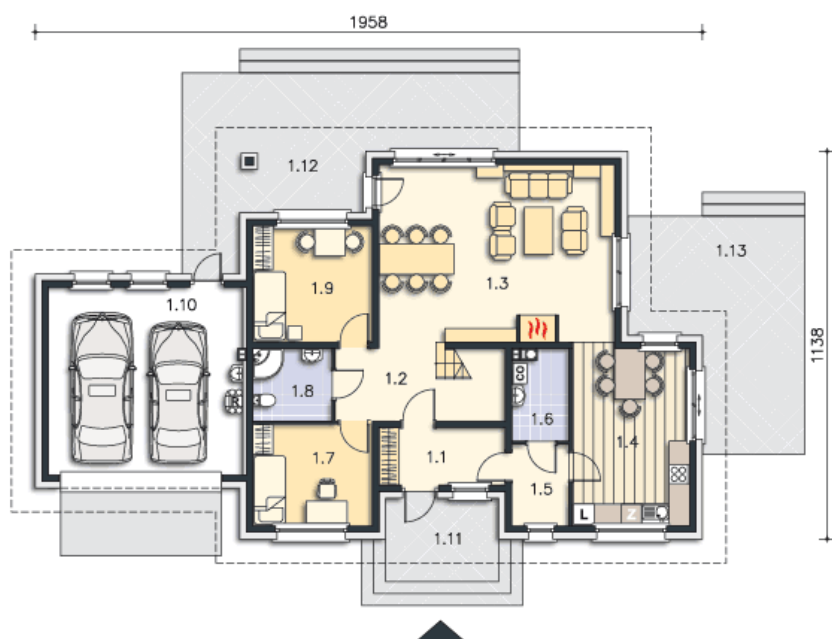


OPIS PROJEKTU

Wspaniała rezydencja dla dużej rodziny, której plusy można by długo wymieniać. Na uwagę zasługuje imponujących rozmiarów kuchnia z jadalnią i osobnym tarasem. Drugi taras znajduje się przy salonie i jest częściowo zadaszony. W domu znajduje się pięć sypialni, z czego dwie na parterze. Na poddaszu natomiast jedna z sypialni ma dodatkowe pomieszczenie, które może nadawać się na zaciszny pokój do pracy, lub intymnie położoną część sypialnianą. Pokój wówczas może stać się miejscem do zabaw i nauki.



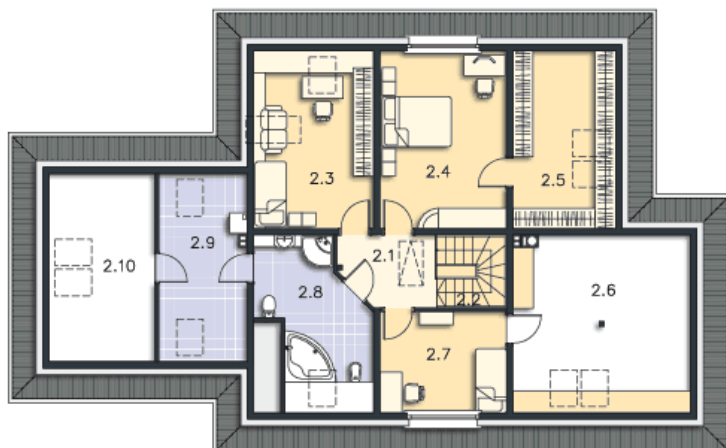
PARTER



135.81M²

1.1 Wiatrołap	6.22m ²
1.2 Komunikacja	8.46m ²
1.3 Pokój dzienny	36.51m ²
1.4 Kuchnia, jadalnia	17.84m ²
1.5 Pom.gosp.	3.97m ²
1.6 C.o.	4.27m ²
1.7 Pokój	10.43m ²
1.8 Łazienka	4.92m ²
1.9 Pokój	11.9m ²
1.10 Garaż	31.29m ²
1.11 Podest	8.13m ²
1.12 Taras	35.55m ²
1.13 Taras	28.7m ²

PODDASZE



64.01M²

2.1 Komunikacja	5.67m ²
2.2 Schody	3.91m ²
2.3 Pokój	6.87m ²
2.4 Pokój	18.54m ²
2.5 Garderoba	5.16m ²
2.6 Strych	9.19m ²
2.7 Pokój	10.31m ²
2.8 Łazienka	7.77m ²
2.9 Pom.gosp.	5.78m ²
2.10 Strych	3.81m ²