

PROJEKT DOMU

## AJACCIO III

DCB73b

# 130,35m<sup>2</sup>



Autorzy projektu: dr inż. arch. Ludwika Juchniewicz-Lipińska, dr inż. arch. Miłosz Lipiński

cena projektu

**5 170 zł** z VAT

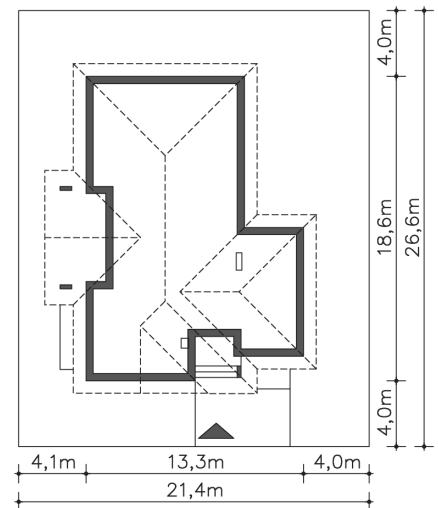
Powierzchnia użytkowa	130,35m <sup>2</sup>
Garaż	17,19m <sup>2</sup>
Kotłownia	5,04m <sup>2</sup>
Pow. zabudowy	193,53m <sup>2</sup>
Wys. kalenicy	6,51m
Kąt nachylenia dachu	30
Min. szerokość działki	21,40m

### ZAPOTRZEBOWANIE ENERGETYCZNE

EU<sub>co</sub> = 23.16 kWh/(m<sup>2</sup>rok)

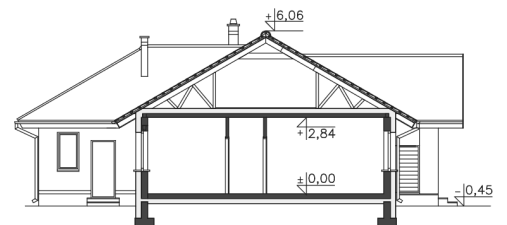
EP = 59.97 kWh/(m<sup>2</sup>rok)

Projekt zgodny z WT2021

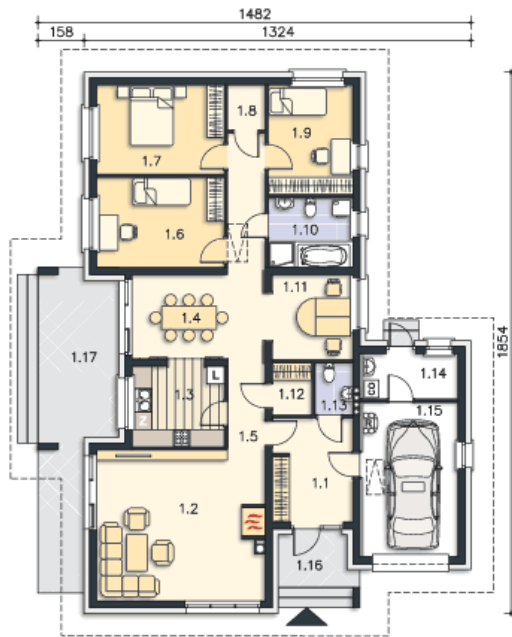


### OPIS PROJEKTU

Piękny dom parterowy, nadający się na działkę z wjazdem od południa. Niebanalna bryła z charakterystycznym, dużym przeszkleniem w ścianie frontowej, zdecydowanie zwraca uwagę. Wnętrze podzielono na dwie wyraźne strefy, dzienną i nocną. W dziennej znajduje się duży wiatrołap, piękny, wysoki salon, kuchnia, spiżarnia, jadalnia i gabinet i wc. Część nocna, prywatna to trzy ustawne sypialnie, komfortowa łazienka i garderoba. Z wnętrza domu można przejść do jednostanowiskowego garażu, a za nim znajduje się kotłownia z wyjściem na zewnątrz.



PARTER



**152.58M<sup>2</sup>**

1.1 Wiatrołap	9.64m <sup>2</sup>
1.2 Pokój dzienny	29.4m <sup>2</sup>
1.3 Kuchnia	8.66m <sup>2</sup>
1.4 Jadalnia	9.39m <sup>2</sup>
1.5 Komunikacja	14.09m <sup>2</sup>
1.6 Pokój	13.44m <sup>2</sup>
1.7 Pokój	13.27m <sup>2</sup>
1.8 Schowek	2.01m <sup>2</sup>
1.9 Pokój	10.84m <sup>2</sup>
1.10 Łazienka	6.91m <sup>2</sup>
1.11 Pokój	7.95m <sup>2</sup>
1.12 Spizarnia	2.43m <sup>2</sup>
1.13 Wc	2.32m <sup>2</sup>
1.14 Kotłownia	5.04m <sup>2</sup>
1.15 Garaż	17.19m <sup>2</sup>
1.16 Podest	4.51m <sup>2</sup>
1.17 Taras	23.7m <sup>2</sup>